

# Ficha Técnica

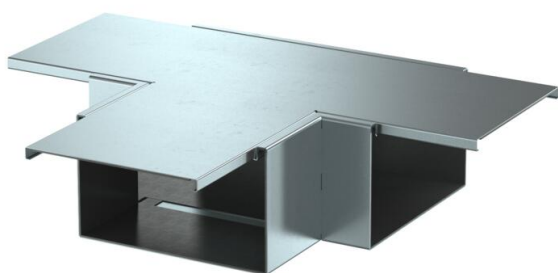
Derivación en T, altura del canal 120 mm, FS

Referencia: 7218082



Derivación en T con tejido ignífugo intumescente para canal de instalación PY-ROLINE® Rapid PLM. Apto para montaje directo en paredes y techos, montaje bajo suelos de sistema y sobre sistemas de soporte. Montaje de puntos de contacto sin herramientas con conectores de puntos de contacto PLM SI. La tapa se encaja sin herramientas y permite una revisión y ampliación rápidas. El resalte de la tapa permite instalar la tapa desplazada para una conexión equipotencial continua de toda la sección del canal.

¡No hay mantenimiento de función eléctrico según DIN 4102, parte 12!



St

Acero

FS

galvanizado en banda

## Datos maestros

Referencia	7218082
Tipo	PLM TB 1220 FS
Denominación 1	Derivación en T
Denominación 2	con malla contra fuego
Fabricante	OBO
Dimensión	600x400x120
Color	zinc
Material	Acero
Superficie	Galvanizado en banda
Norma superficies	DIN EN 10346
Unidad VK más pequeña	1
Cantidad	Pieza
Peso	343,6 kg
Unidad de peso	kg/100 ud.
Huella de CO2 (GWP) Cradle-to-Gate	12,986 kg CO2e / 1 Unidad

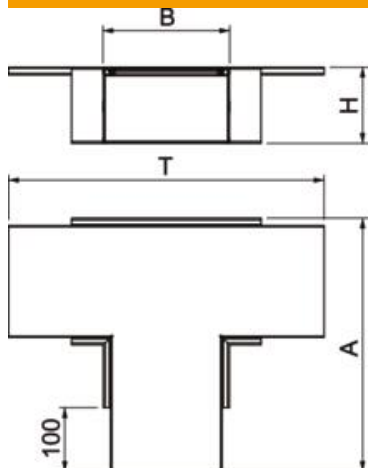
# Ficha Técnica

Derivación en T, altura del canal 120 mm, FS

Referencia: 7218082



## Dimensiones



Medida A	400 mm
Medida B	200 mm
Medida H	120 mm
Medida t	600 mm

## Datos técnicos

Número de lados que se pueden tratar con llama	4
Clasificación EI - Canal de instalación	90
Con perforación	sí
Sección efectiva	18500 mm <sup>2</sup>
Posibilidad de tabiques de separación	sí
Revestimiento	Acero