

Ficha Técnica

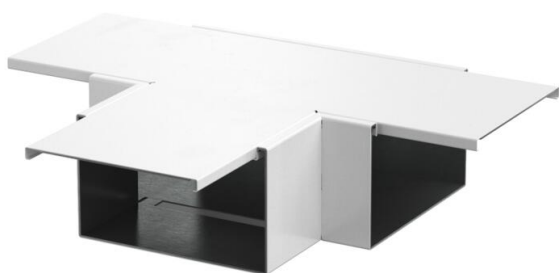
Derivación en T, altura del canal 120 mm, blanco blanco

Referencia: 7218084



Derivación en T con tejido ignífugo intumescente para canal de instalación PY-ROLINE® Rapid PLM. Apto para montaje directo en paredes y techos, montaje bajo suelos de sistema y sobre sistemas de soporte. Montaje de puntos de contacto sin herramientas con conectores de puntos de contacto PLM SI. La tapa se encaja sin herramientas y permite una revisión y ampliación rápidas. El resalte de la tapa permite instalar la tapa desplazada para una conexión equipotencial continua de toda la sección del canal.

¡No hay mantenimiento de función eléctrico según DIN 4102, parte 12!



St

Acero

P

recubierto con pintura electrostática

Datos maestros

Referencia	7218084
Tipo	PLM TB 1220 RW
Denominación 1	Derivación en T
Denominación 2	con malla contra fuego
Fabricante	OBO
Dimensión	600x400x120
Color	blanco puro; RAL 9010
Material	Acero
Superficie	Con revestimiento en polvo
Norma superficies	
Unidad VK más pequeña	1
Cantidad	Pieza
Peso	350 kg
Unidad de peso	kg/100 ud.
Huella de CO2 (GWP) Cradle-to-Gate	13,1577 kg CO2e / 1 Unidad

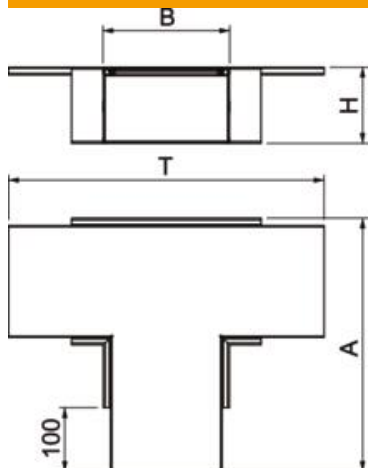
Ficha Técnica

Derivación en T, altura del canal 120 mm, blanco blanco

Referencia: 7218084



Dimensiones



Medida A	400 mm
Medida B	200 mm
Medida H	120 mm
Medida t	600 mm

Datos técnicos

Número de lados que se pueden tratar con llama	4
Clasificación EI - Canal de instalación	90
Con perforación	sí
Sección efectiva	18500 mm ²
Posibilidad de tabiques de separación	sí
Revestimiento	Acero