

Ficha Técnica

Unión a pared de 3 y 4 lados, altura de canal 120 mm, blanco puro

Referencia: 7218132



Unión a pared, 4 lados con junta integrada para el canal de instalación PYROLI-NE® Rapid PLM. Para montaje en la zona de las conexiones de pared y techo, así como conductos de pared. También puede utilizarse como unión a pared de 3 lados para el montaje directo en paredes y techos del canal.

¡No hay mantenimiento de función eléctrico según DIN 4102, parte 12!



St

Acero

P

recubierto con pintura electrostática

Datos maestros

Referencia	7218132
Tipo	PLM WC 1220 RW
Denominación 1	Collar de conexión a pared
Denominación 2	3- y 4- caras
Fabricante	OBO
Dimensión	85x253x273
Color	blanco puro; RAL 9010
Material	Acero
Superficie	Con revestimiento en polvo
Norma superficies	
Unidad VK más pequeña	1
Cantidad	Pieza
Peso	94,6 kg
Unidad de peso	kg/100 ud.
Huella de CO2 (GWP) Cradle-to-Gate	5,1083 kg CO2e / 1 Unidad

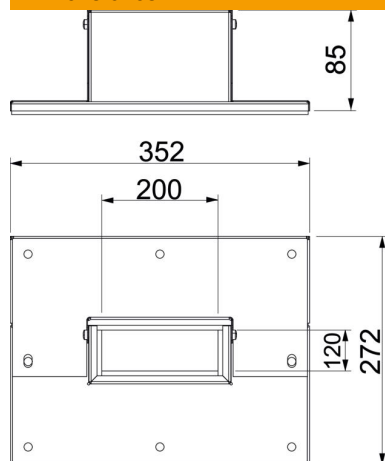
Ficha Técnica

Unión a pared de 3 y 4 lados, altura de canal 120 mm, blanco puro

Referencia: 7218132



Dimensiones



Medida B	352 mm
Medida b	200 mm
Medida D	272 mm
Medida d	120 mm

Datos técnicos

Tipo de accesorio	Toma de corriente para pared
Accesorios	sí
Pieza de repuesto.	no