

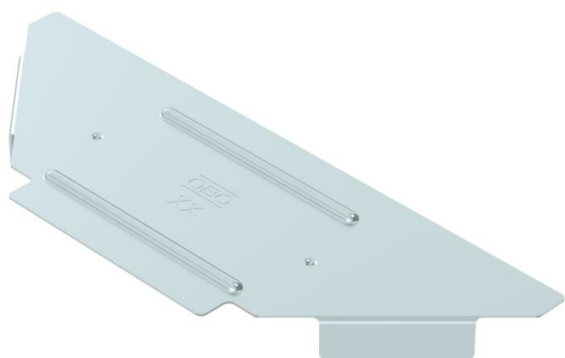
# Ficha Técnica

## Tapa pieza montaje/derivación FS

Referencia: 6042401



Tapa para pieza moldeada de derivación para bandejas portacables encajables y atornillables en interiores, para proteger los cables frente a daños y suciedad. Sujeción mediante apoyo de la tapa de tramo. Apto para todas las alturas de ala. La tapa puede utilizarse para las piezas preformadas en todas las alturas de ala de las bandejas.



St	Acero
FS	galvanizado en banda

### Datos maestros

Referencia	6042401
Tipo	RAAD 100 FS
Denominación 1	Tapa
Denominación 2	p/ derivaciones simples
Fabricante	OBO
Dimensión	B100mm
Color	zinc
Material	Acero
Superficie	Galvanizado en banda
Norma superficies	DIN EN 10346
Unidad VK más pequeña	1
Cantidad	Pieza
Peso	7 kg
Unidad de peso	kg/100 u
Huella de CO2 (GWP) Cradle-to-Gate	0,3001 kg CO2e / 1 Unidad

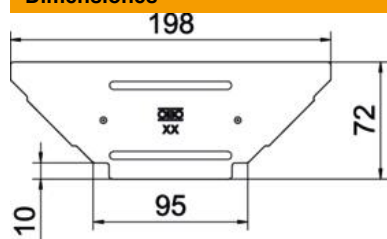
# Ficha Técnica

## Tapa pieza montaje/derivación FS

Referencia: 6042401



### Dimensiones



Ancho	100 mm
Espesor de chapa	0,75 mm
Medida B	100 mm

### Datos técnicos

Número de cierres giratorios	0 St.
Tipo de fijación	Superpuesto
Apropiado para bandeja de escalera	no
Apropiado para bandeja portacables	sí
Grosor del material	0,75 mm
Acero inoxidable, barnizado	no
Rango de temperatura máx.	120 °C
Rango de temperatura	-20 °C
Tipo vano ancho	no