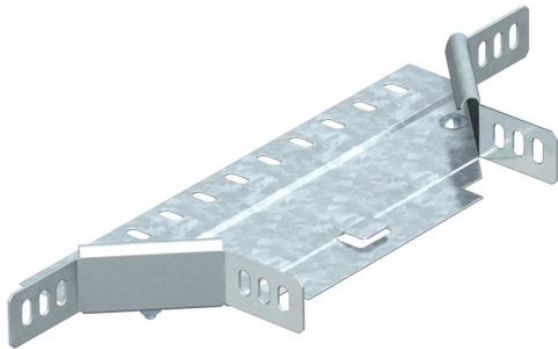


# Ficha Técnica

## Derivaciones simples 35 FS

Referencia: 6040322



Derivaciones simples para la utilización en horizontal y vertical. Para todos los tipos de bandejas portacables con la altura del ala de 35 mm. La pieza preformada no se suministra montada. Incluido el material de fijación.

CE

St Acero

FS galvanizado en banda

### Datos maestros

|                       |                      |
|-----------------------|----------------------|
| Referencia            | 6040322              |
| Tipo                  | RAA 310 FS           |
| Denominación 1        | Derivaciones simples |
| Denominación 2        | con 2 uniones        |
| Fabricante            | OBO                  |
| Dimensión             | 35x100               |
| Material              | Acero                |
| Superficie            | Galvanizado en banda |
| Norma superficies     | DIN EN 10346         |
| Unidad VK más pequeña | 1                    |
| Cantidad              | Pieza                |
| Peso                  | 30 kg                |
| Unidad de peso        | kg/100 u             |

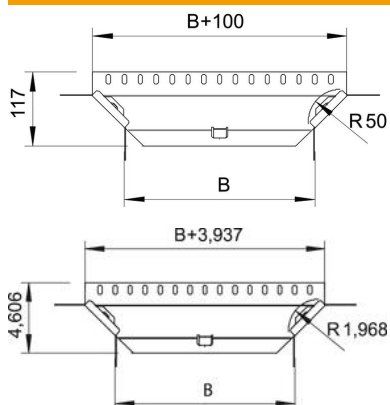
# Ficha Técnica

## Derivaciones simples 35 FS

Referencia: 6040322



### Dimensiones



|          |        |
|----------|--------|
| Ancho    | 100 mm |
| Ancho    | 4 in   |
| Altura   | 35 mm  |
| Altura   | 1 in   |
| Medida B | 100 mm |
| Medida R | 50 mm  |

### Datos técnicos

|   |                       |
|---|-----------------------|
| Pliegue (ángulo)                          | 90°                   |
| Modelo de unión                           | conector suministrado |
| Mantenimiento de función                  | no                    |
| Espesor del material de la chapa          | 1 mm                  |
| Calibre maestro de agujeros OTAN          | no                    |
| Cambio de dirección                       | Horizontal            |
| Acero inoxidable, barnizado               | no                    |
| Tipo vano ancho                           | no                    |
| Tipo del conector del sistema portacables | Atornillado           |
| Espesor                                   | 1,25 mm               |