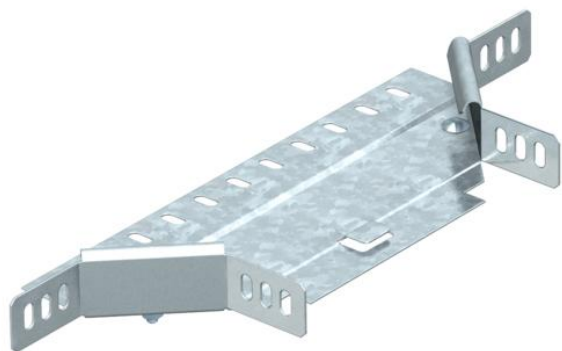


# Ficha Técnica

## Derivaciones simples 35 FS

Referencia: 6040349



Derivaciones simples para la utilización en horizontal y vertical. Para todos los tipos de bandejas portacables con la altura del ala de 35 mm.  
La pieza preformada no se suministra montada.  
Incluido el material de fijación.

CE

- St** Acero
- FS** galvanizado en banda

### Datos maestros

Referencia	6040349
Tipo	RAA 320 FS
Denominación 1	Derivaciones simples
Denominación 2	con 2 uniones
Fabricante	OBO
Dimensión	35x200
Material	Acero
Superficie	Galvanizado en banda
Norma superficies	DIN EN 10346
Unidad VK más pequeña	1
Cantidad	Pieza
Peso	35 kg
Unidad de peso	kg/100 u

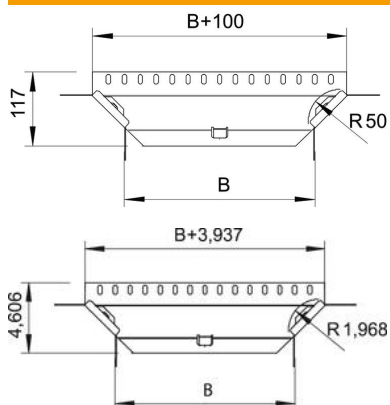
# Ficha Técnica

## Derivaciones simples 35 FS

Referencia: 6040349



### Dimensiones



Ancho	200 mm
Ancho	8 in
Altura	35 mm
Altura	1 in
Medida B	200 mm
Medida R	50 mm

### Datos técnicos

Pliegue (ángulo)	90°
Modelo de unión	conector suministrado
Mantenimiento de función	no
Espesor del material de la chapa	1 mm
Calibre maestro de agujeros OTAN	no
Cambio de dirección	Horizontal
Acero inoxidable, barnizado	no
Tipo vano ancho	no
Tipo del conector del sistema portacables	Atornillado
Espesor	1,25 mm