

Ficha Técnica

Curva de 90° Magic 60 FT

Referencia: 6041150



Curva de 90° con sistema de conexión rápida. Para todos los tipos de bandejas portacables con la altura del ala de 60 mm.



St

Acero

FT

Galvanizado por inmersión en caliente

Datos maestros

Referencia	6041150
Tipo	RBM 90 610 FT
Denominación 1	Curva de 90°
Denominación 2	con conexión rápida
Fabricante	OBO
Dimensión	60x100
Color	zinc
Material	Acero
Superficie	Galvanizado por inmersión en caliente
Norma superficies	DIN EN ISO 1461
Unidad VK más pequeña	1
Cantidad	Pieza
Peso	70,7 kg
Unidad de peso	kg/100 u
Huella de CO2 (GWP) Cradle-to-Gate	2,0772 kg CO2e / 1 Unidad

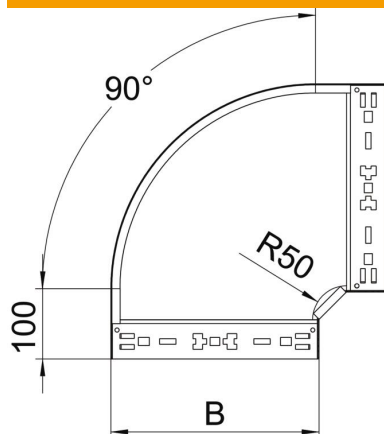
Ficha Técnica

Curva de 90° Magic 60 FT

Referencia: 6041150



Dimensiones



Ancho	100 mm
Ancho	4 in
Altura	60 mm
Altura	2 in
Espesor de chapa	1,25 mm
Medida B	100 mm

Datos técnicos

Pliegue (ángulo)	90°
Modelo de unión	conector integrado
Forma constructiva	Curva rígida
Mantenimiento de función	sí
Perforación de montaje en el suelo	no
Calibre maestro de agujeros OTAN	no
Cambio de dirección	Horizontal
Acero inoxidable, barnizado	no
Perforación lateral	no
Tipo vano ancho	no
Tipo del conector del sistema portacables	Fijación a presión