

Ficha Técnica

Curva de 90° Magic 60 FS

Referencia: 6041138



Curva de 90° con sistema de conexión rápida. Para todos los tipos de bandejas portacables con la altura del ala de 60 mm.



St

Acero

FS

galvanizado en banda

Datos maestros

Referencia	6041138
Tipo	RBM 90 640 FS
Denominación 1	Curva de 90°
Denominación 2	con conexión rápida
Fabricante	OBO
Dimensión	60x400
Color	zinc
Material	Acero
Superficie	Galvanizado en banda
Norma superficies	DIN EN 10346
Unidad VK más pequeña	1
Cantidad	Pieza
Peso	274,7 kg
Unidad de peso	kg/100 ud.
Huella de CO2 (GWP) Cradle-to- Gate	10,4361 kg COe / 1 Unidad

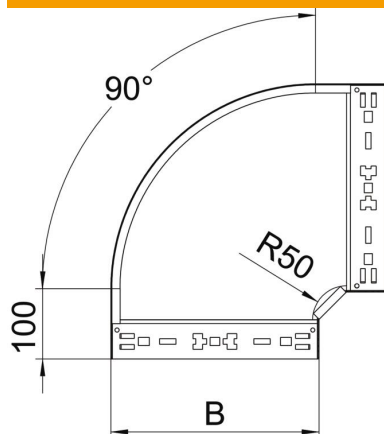
Ficha Técnica

Curva de 90° Magic 60 FS

Referencia: 6041138



Dimensiones



Ancho	400 mm
Ancho	16 in
Altura	60 mm
Altura	2 in
Espesor de chapa	1,25 mm
Medida B	400 mm

Datos técnicos

Pliegue (ángulo)	90°
Modelo de unión	conector integrado
Mantenimiento de función	sí
Perforación de montaje en el suelo	no
Calibre maestro de agujeros OTAN	no
Cambio de dirección	Horizontal
Acero inoxidable, barnizado	no
Perforación lateral	no
Tipo vano ancho	no
Tipo del conector del sistema portacables	Fijación a presión