

Ficha Técnica

Curva vertical de 90°, descendente 60 A4

Referencia: 7006754



Curva vertical 90° descendente para todos los tipos de cables con una altura de ala de 60 mm.
La curva vertical se desplaza y se atornilla a través del extremo de la bandeja portacables.
Deben pedirse los materiales de fijación por separado.



- A4** Acero inoxidable 1.4571
- 2B** Pulido, con tratamiento posterior

Datos maestros	
Referencia	7006754
Tipo	RBV 620 F A4
Denominación 1	Curva vertical 90°
Denominación 2	descendente
Fabricante	OBO
Dimensión	60x200
Color	acero inoxidable
Material	Acero inoxidable 1.4571
Superficie	Pulido, con tratamiento posterior
Norma superficies	
Unidad VK más pequeña	1
Cantidad	Pieza
Peso	84 kg
Unidad de peso	kg/100 u
Huella de CO2 (GWP) Cradle-to-Gate	6,004 kg CO2e / 1 Unidad

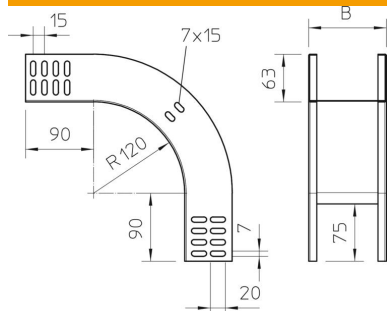
Ficha Técnica

Curva vertical de 90°, descendente 60 A4

Referencia: 7006754



Dimensiones



Ancho	200 mm
Ancho	8 in
Altura	60 mm
Altura	2 in
Espesor de chapa	1 mm
Medida B	200 mm

Datos técnicos

Pliegue (ángulo)	90°
Modelo de unión	sin unión
Mantenimiento de función	no
Perforación de montaje en el suelo	no
Calibre maestro de agujeros OTAN	no
Cambio de dirección	vertical descendente
Acero inoxidable, barnizado	no
Perforación lateral	no
Tipo vano ancho	no
Tipo del conector del sistema portacables	Atornillado