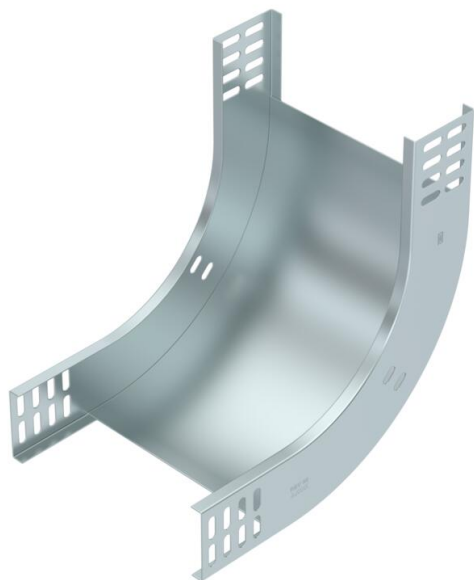


Ficha Técnica

Curva vertical de 90°, ascendente 60 FT SOMY

Referencia: 7195589



Curva vertical 90° ascendente para todos los tipos de cables con una altura de ala de 60 mm.
La curva vertical se desplaza y se atornilla a través del extremo de la bandeja portacables.
Deben pedirse los materiales de fijación por separado.



St

Acero

FT
SO

galvanizado por inmersión en caliente 85 µm

Datos maestros

Referencia	7195589
Tipo	RBV 630 S FT SO
Denominación 1	Curva vertical 90°
Denominación 2	ascendente
Fabricante	OBO
Dimensión	60x300
Color	zinc
Material	Acero
Superficie	galvanizado por inmersión en caliente 85 µm
Norma superficies	DIN EN ISO 1461
Unidad VK más pequeña	1
Cantidad	Pieza
Peso	143 kg
Unidad de peso	kg/100 ud.
Huella de CO2 (GWP) Cradle-to-Gate	3,9195 kg CO2e / 1 Unidad

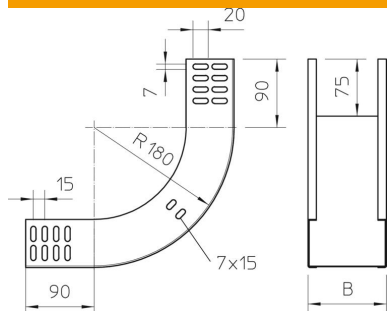
Ficha Técnica

Curva vertical de 90°, ascendente 60 FT SOMY

Referencia: 7195589



Dimensiones



Ancho	300 mm
Altura	60 mm
Medida B	300 mm

Datos técnicos

Pliegue (ángulo)	90°
Modelo de unión	sin unión
Forma constructiva	Curva rígida
Mantenimiento de función	no
Perforación de montaje en el suelo	no
Calibre maestro de agujeros OTAN	no
Acero inoxidable, barnizado	no
Perforación lateral	no
Tipo vano ancho	no
Tipo del conector del sistema portacables	Atornillado