

Ficha Técnica

Curva vertical de 90°, descendente 60 A4

Referencia: 7006770



Curva vertical 90° descendente para todos los tipos de cables con una altura de ala de 60 mm.
La curva vertical se desplaza y se atornilla a través del extremo de la bandeja portacables.
Deben pedirse los materiales de fijación por separado.



| | |
|-----------|-----------------------------------|
| A4 | Acero inoxidable 1.4571 |
| 2B | Pulido, con tratamiento posterior |

Datos maestros

| | |
|------------------------------------|-----------------------------------|
| Referencia | 7006770 |
| Tipo | RBV 660 F A4 |
| Denominación 1 | Curva vertical 90° |
| Denominación 2 | descendente |
| Fabricante | OBO |
| Dimensión | 60x600 |
| Color | acero inoxidable |
| Material | Acero inoxidable 1.4571 |
| Superficie | Pulido, con tratamiento posterior |
| Norma superficies | |
| Unidad VK más pequeña | 1 |
| Cantidad | Pieza |
| Peso | 176 kg |
| Unidad de peso | kg/100 ud. |
| Huella de CO2 (GWP) Cradle-to-Gate | 10,1319 kg CO2e / 1 Unidad |

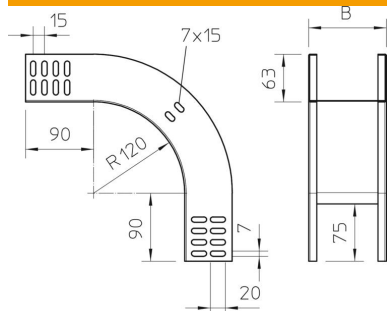
Ficha Técnica

Curva vertical de 90°, descendente 60 A4

Referencia: 7006770



Dimensiones



| | |
|------------------|--------|
| Ancho | 600 mm |
| Ancho | 24 in |
| Altura | 60 mm |
| Altura | 2 in |
| Espesor de chapa | 1 mm |
| Medida B | 600 mm |

Datos técnicos

| | |
|---|----------------------|
| Pliegue (ángulo) | 90° |
| Modelo de unión | sin unión |
| Mantenimiento de función | no |
| Perforación de montaje en el suelo | no |
| Calibre maestro de agujeros OTAN | no |
| Cambio de dirección | vertical descendente |
| Acero inoxidable, barnizado | no |
| Perforación lateral | no |
| Tipo vano ancho | no |
| Tipo del conector del sistema portacables | Atornillado |