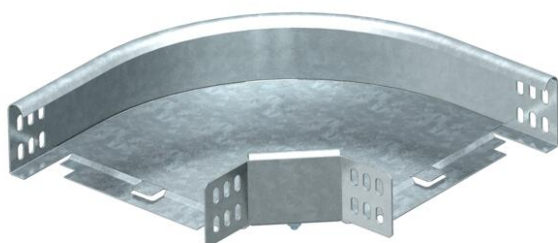


Ficha Técnica

Curva de 90° 60 FS

Referencia: 6043224



Curva 90°, horizontal, para todos los tipos de bandejas portacables con una altura del ala de 60 mm.
Los accesorios no se suministran montados.

Incluido el material de fijación.

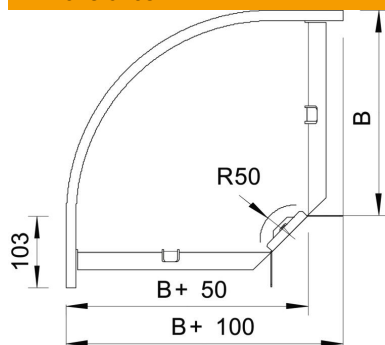


St	Acero
FS	galvanizado en banda

Datos maestros

Referencia	6043224
Tipo	RB 90 620 FS
Denominación 1	Curva de 90°
Denominación 2	horizontal, incluye uniones
Fabricante	OBO
Dimensión	60x200
Color	zinc
Material	Acero
Superficie	Galvanizado en banda
Norma superficies	DIN EN 10346
Unidad VK más pequeña	1
Cantidad	Pieza
Peso	110,3 kg
Unidad de peso	kg/100 u
Huella de CO2 (GWP) Cradle-to-Gate	3,5311 kg CO2e / 1 Unidad

Dimensiones



Ancho	200 mm
Ancho	8 in
Altura	60 mm
Altura	2 in
Medida B	200 mm
Medida R	50 mm

Ficha Técnica

Curva de 90° 60 FS

Referencia: 6043224



Datos técnicos

Pliegue (ángulo)	90°
Modelo de unión	conector suministrado
Mantenimiento de función	sí
Perforación de montaje en el suelo	no
Calibre maestro de agujeros OTAN	no
Cambio de dirección	Horizontal
Acero inoxidable, barnizado	no
Perforación lateral	no
Tipo vano ancho	no
Tipo del conector del sistema portacables	Atornillado