

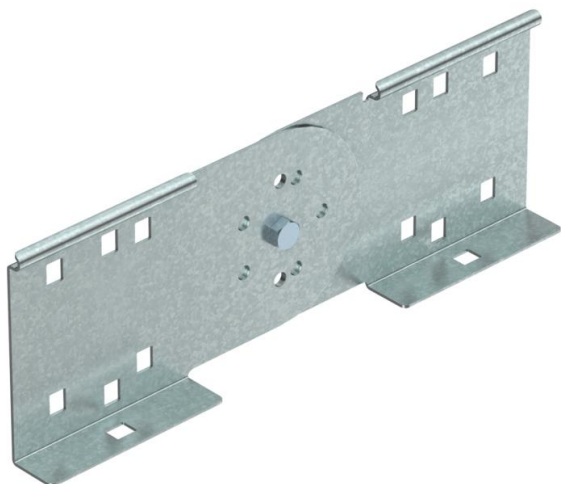
Ficha Técnica

Conector articulado SM FS

Referencia: 7081995



Conector articulado como unión interior para unir bandejas de escalera y piezas preformadas con 110 mm de altura lateral.



St

Acero

FS

galvanizado en banda

Datos maestros

Referencia	7081995
Tipo	RGV110-SM FS
Denominación 1	Conector articulado
Denominación 2	con tuerca autofijable
Fabricante	OBO
Dimensión	110x300
Color	zinc
Material	Acero
Superficie	Galvanizado en banda
Norma superficies	DIN EN 10346
Unidad VK más pequeña	10
Cantidad	Pieza
Peso	62 kg
Unidad de peso	kg/100 ud.
Huella de CO2 (GWP) Cradle-to-Gate	1,8153 kg CO2e / 1 Unidad

Ficha Técnica

Conector articulado SM FS

Referencia: 7081995



Dimensiones		
	Tamaño	310 x 106,5 x 1,5
	Longitud	300 mm
	Ancho	16 mm
	Altura	110 mm
	Altura	4 in
	Espesor de chapa	1,5 mm
Datos técnicos		
Versión	Unión recta	
Mantenimiento de función	no	
Apropiado para bandeja de rejilla	no	
Apropiado para bandeja de escalera	no	
Apropiado para bandeja portacables	sí	
Apropiado para altura de sistema de bandejas portacables	110 mm	
Conector articulado horizontal	no	
Conector articulado vertical	sí	
Acero inoxidable, barnizado	no	
Tipo de conexión	Conector roscado	
Tipo vano ancho	no	