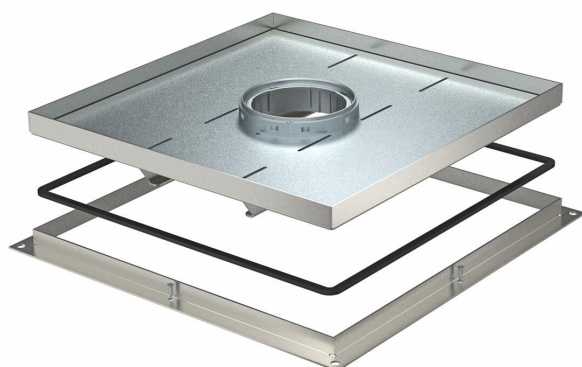


Ficha Técnica

Tapa y marco para carga pesada para tubo, RKFSL, tamaño nominal 350-3, clase de carga 2

Referencia: 7409544



Tapa y marco para cargas pesadas para tubo, para el montaje de mecanismos en UZD250-3, en pavimentos que precisan una limpieza en seco o con agua. Clase de carga 2 hasta 20 kN. El tubo no viene incluido.

Caja de marco para cargas pesadas para tubo para el montaje de sistemas de instalación en la toma bajo suelo UZD350-3 en suelos que requieren limpieza en seco o con agua en zonas interiores. Clase de carga 2 hasta 20 kN. El tubo no está incluido en el volumen de suministro.

Caja de marco para cargas pesadas, 4 compartimentos. Se pueden montar hasta 4 tapas APMT5.



A2 Acero inoxidable 1.4301

Datos maestros

Referencia	7409544
Tipo	RKF2 SL2 V3 25
Denominación 1	Tapa y marco carg.pesadas
Denominación 2	para tubo
Fabricante	OBO
Dimensión	383x383x25
Material	Acero inoxidable 1.4301
Unidad VK más pequeña	1
Cantidad	Pieza
Peso	1307 kg
Unidad de peso	kg/100 u
Huella de CO2 (GWP) Cradle-to-Gate	53,948 kg CO2e / 1 Unidad

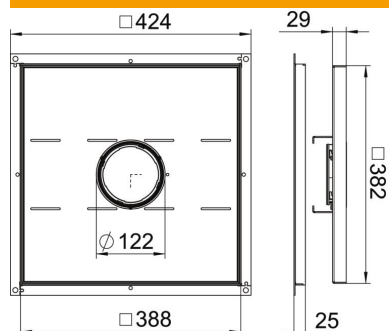
Ficha Técnica

Tapa y marco para carga pesada para tubo, RKFSL, tamaño nominal 350-3, clase de carga 2

Referencia: 7409544



Dimensiones



Medida A	424 mm
Medida B	388 mm
Medida C	382 mm
Medida h	25 mm

Datos técnicos

Modelo de salida de cable	Tubo
Apropiado para instalación de suelo técnico	sí
Apropiado para montaje en suelo hueco / técnico	sí
Apropiado para	Montaje en caja bajo suelo
Apropiado para caja bajo suelo	350
Longitud, dimensiones de montaje	390 mm
Grado de protección (IP) mientras se está utilizando	IP20
Grado de protección (IP) si no se está utilizando	IP44
Grado de protección código IK	IK10
Modelo para carga pesada	sí
Clase de carga pesada	20 kN (OBO SL2)
Espesor del revestimiento del suelo	19 mm