

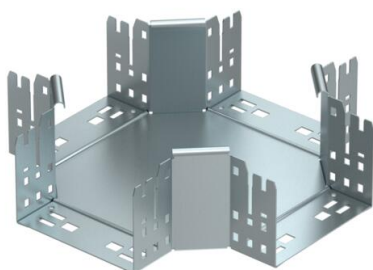
Ficha Técnica

Cruce Magic 110 FS

Referencia: 7027163



Cruce con sistema de conexión rápida. Para todos los tipos de bandejas portacables con la altura del ala de 110 mm.



St	Acero
FS	galvanizado en banda

Datos maestros

Referencia	7027163
Tipo	RKM 115 FS
Denominación 1	Cruce
Denominación 2	con conexión rápida
Fabricante	OBO
Dimensión	110x150
Color	zinc
Material	Acero
Superficie	Galvanizado en banda
Norma superficies	DIN EN 10346
Unidad VK más pequeña	1
Cantidad	Pieza
Peso	156,1 kg
Unidad de peso	kg/100 ud.
Huella de CO2 (GWP) Cradle-to-Gate	5,6642 kg CO2e / 1 Unidad

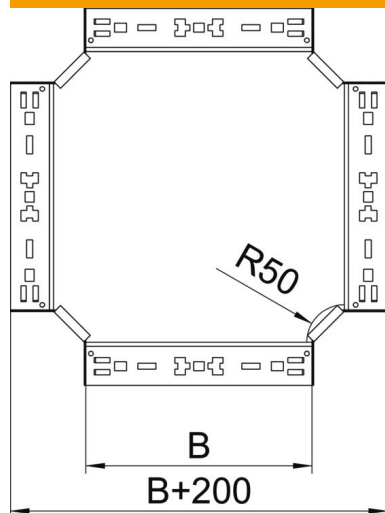
Ficha Técnica

Cruce Magic 110 FS

Referencia: 7027163



Dimensiones



Ancho	150 mm
Altura	110 mm
Espesor de chapa	1,25 mm
Medida B	150 mm

Datos técnicos

Pliegue (ángulo)	90°
Modelo de unión	conector integrado
Mantenimiento de función	no
Espesor del material de la chapa	1,25 mm
Calibre maestro de agujeros OTAN	no
Cambio de dirección	Horizontal
Acero inoxidable, barnizado	no
Tipo vano ancho	no
Tipo del conector del sistema portacables	Fijación a presión
Espesor	1,25 mm