

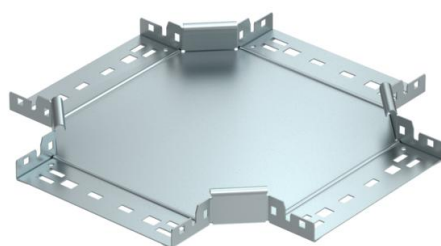
Ficha Técnica

Cruce Magic 35 FS

Referencia: 7027243



Cruce con sistema de conexión rápida. Para todos los tipos de bandejas portacables con la altura del ala de 35 mm.



St	Acero
FS	galvanizado en banda

Datos maestros

Referencia	7027243
Tipo	RKM 320 FS
Denominación 1	Cruce
Denominación 2	con conexión rápida
Fabricante	OBO
Dimensión	35x200
Material	Acero
Superficie	Galvanizado en banda
Norma superficies	DIN EN 10346
Unidad VK más pequeña	1
Cantidad	Pieza
Peso	146,3 kg
Unidad de peso	kg/100 u

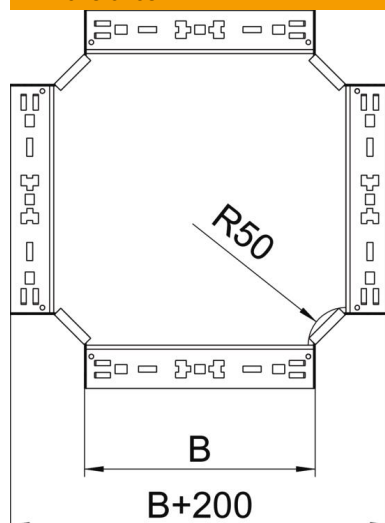
Ficha Técnica

Cruce Magic 35 FS

Referencia: 7027243



Dimensiones



Ancho	200 mm
Ancho	8 in
Altura	35 mm
Altura	1 in
Espesor de chapa	1,25 mm
Medida B	200 mm

Datos técnicos

Pliegue (ángulo)	90°
Modelo de unión	conector integrado
Mantenimiento de función	no
Espesor del material de la chapa	1,25 mm
Calibre maestro de agujeros OTAN	no
Cambio de dirección	Horizontal
Acero inoxidable, barnizado	no
Tipo vano ancho	no
Tipo del conector del sistema portacables	Fijación a presión
Espesor	1,25 mm