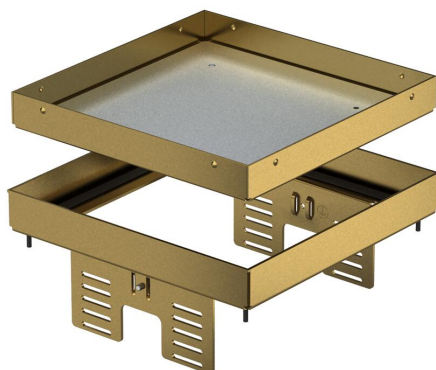


# Ficha Técnica

Conjunto de tapa y marco con altura regulable, desacopla-  
ble para registro, RKNUZD3, latón  
Referencia: 7409054



Caja "ciega" nivelable y desacoplada del suelo para crear una abertura para re-  
visiones del tamaño nominal 4 en suelos que requieren limpieza en seco o con  
agua en zonas interiores, para el montaje en cajas bajo suelo UZD250 o  
UZD350, cada una en combinación con una tapa de montaje DUG.../4 o en  
UGD250-3/4 o UGD350-3/4. El montaje se efectúa mediante un ángulo de  
nivelación (pedir por separado) en el perfil del marco de aluminio de las cajas  
bajo suelo. Sólo son apropiados para pavimentos pulidos.

Conjunto de tapa y marco como conjunto de marco y tapa ciega, 2 compartimen-  
tos. Pueden instalarse 2 tapas ciegas APMT2. Para la instalación de 2 soportes  
universales UT3 para 4 mecanismos individuales con anillo/estribo de soporte o  
6 aparatos Modul 45.



**CuZn** 37 Latón

## Datos maestros

Referencia	7409054
Tipo	RKN2 UZD3 4MS25
Denominación 1	Conjunto tapa y marco cuadrado
Denominación 2	ciego
Fabricante	OBO
Dimensión	200x200mm
Material	Latón
Unidad VK más pequeña	1
Cantidad	Pieza
Peso	232 kg
Unidad de peso	kg/100 ud.
Huella de CO2 (GWP) Cradle-to- Gate	9,9349 kg CO2e / 1 Unidad

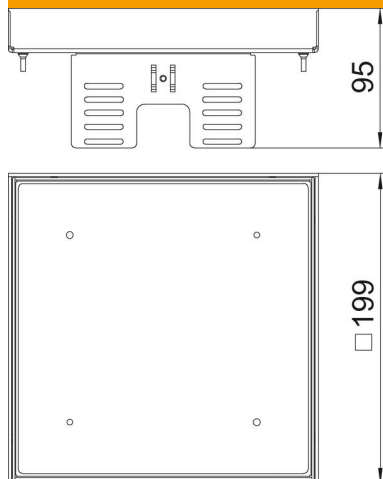
# Ficha Técnica

Conjunto de tapa y marco con altura regulable, desacopla-  
ble para registro, RKNUZD3, latón

Referencia: 7409054



## Dimensiones



Longitud	199 mm
Ancho	199 mm
Altura	95 mm
Medida h	95 mm

## Datos técnicos

Número de dispositivos instala- bles	0
Número de salidas de cable	0
Versión	Cuadrado
Modelo de salida de cable	Sin salida de cable
Cuidados del suelo	húmedo
Desacopla- ble	sí
Altura del piso mín.	110 mm
Apropiado para instalación de suelo técnico	sí
Apropiado para montaje en suelo hueco / técnico	sí
Apropiado para caja bajo suelo	250/350
Soportes para alojar cajas porta- mecanismos	no
Longitud, dimensiones de monta- je	201 mm
Tamaño nominal para unidades portamecanismos	4
Grado de protección (IP) mientras se está utilizando	IP00
Grado de protección (IP) si no se está utilizando	IP44
Grado de protección código IK	IK10
Modelo para carga pesada	no
Tipo de sistema de montaje	UT3
Carga vertical, superficie grande	hasta 3.000 N
Carga vertical, superficie pequeña	hasta 3.000 N
Autorizaciones	VDE
Espesor del revestimiento del suelo	25 mm