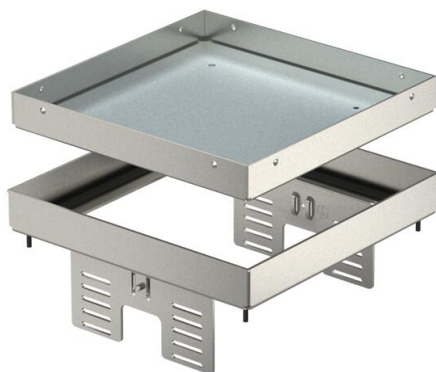


Ficha Técnica

Conjunto de tapa y marco con altura regulable, desacoplable para registro, RKNUZD3, acero inoxidable

Referencia: 7409058



Caja "ciega" nivelable y desacoplada del suelo para crear una abertura para revisiones del tamaño nominal 4 en suelos que requieren limpieza en seco o con agua en zonas interiores, para el montaje en cajas bajo suelo UZD250 o UZD350, cada una en combinación con una tapa de montaje DUG..1/4 o en UGD250-3/4 o UGD350-3/4. El montaje se efectúa mediante un ángulo de nivelación (pedir por separado) en el perfil del marco de aluminio de las cajas bajo suelo. Sólo son apropiados para pavimentos pulidos.

Conjunto de tapa y marco como conjunto de marco y tapa ciega, 2 compartimentos. Pueden instalarse 2 tapas ciegas APMT2. Para la instalación de 2 soportes universales UT3 para 4 mecanismos individuales con anillo/estribo de soporte o 6 aparatos Modul 45.



A2 Acero inoxidable 1.4301

Datos maestros

Referencia	7409058
Tipo	RKN2 UZD3 4VS20
Denominación 1	Conjunto tapa y marco cuadrado
Denominación 2	ciego
Fabricante	OBO
Dimensión	200x200mm
Material	Acero inoxidable 1.4301
Unidad VK más pequeña	1
Cantidad	Pieza
Peso	217 kg
Unidad de peso	kg/100 ud.
Huella de CO2 (GWP) Cradle-to-Gate	12,8357 kg CO2e / 1 Unidad

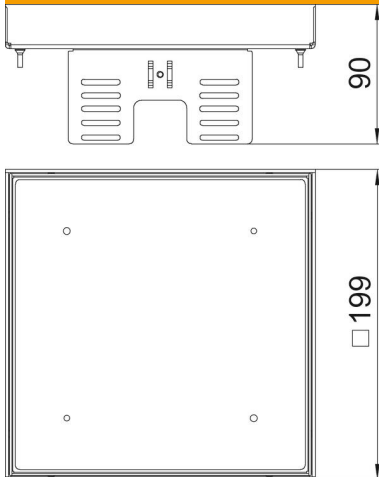
Ficha Técnica

Conjunto de tapa y marco con altura regulable, desacoplable para registro, RKNUZD3, acero inoxidable

Referencia: 7409058



Dimensiones



Longitud	199 mm
Ancho	199 mm
Altura	90 mm
Medida h	90 mm

Datos técnicos

Número de dispositivos instalables	0
Número de salidas de cable	0
Versión	Cuadrado
Modelo de salida de cable	Sin salida de cable
Cuidados del suelo	húmedo
Desacoplable	sí
Altura del piso mín.	105 mm
Apropiado para instalación de suelo técnico	sí
Apropiado para montaje en suelo hueco / técnico	sí
Apropiado para caja bajo suelo	250/350
Soportes para alojar cajas portamecanismos	no
Longitud, dimensiones de montaje	201 mm
Tamaño nominal para unidades portamecanismos	4
Grado de protección (IP) mientras se está utilizando	IP00
Grado de protección (IP) si no se está utilizando	IP44
Grado de protección código IK	IK10
Modelo para carga pesada	no
Tipo de sistema de montaje	UT4
Carga vertical, superficie grande	hasta 3.000 N
Carga vertical, superficie pequeña	hasta 3.000 N
Autorizaciones	VDE
Espesor del revestimiento del suelo	20 mm