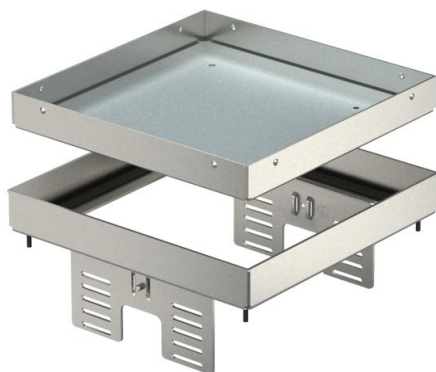


Ficha Técnica

Conjunto de tapa y marco con altura regulable para registro, RKNUZD3, acero inoxidable

Referencia: 7409060



Conjunto ciego de tapa y marco de altura regulable y desacoplada del suelo para crear una abertura de inspección de tamaño nominal 4 en pavimentos que precisan limpieza en seco o con agua, para montar en cajas bajo suelo UZD250-3 o UZD350-3, en combinación con una tapa de montaje DUG../4 o en UGD250-3/4 o UGD350-3/4. El montaje se efectúa mediante un ángulo de nivelación (pedir por separado) en el perfil del marco de aluminio de las cajas bajo suelo. Sólo son apropiados para pavimentos pulidos.

Conjunto ciego de tapa y marco de altura regulable y desacoplada del suelo para crear una abertura de inspección de tamaño nominal 4 en pavimentos que precisan limpieza en seco o con agua, para montar en cajas bajo suelo UZD250-3 o UZD350-3, en combinación con una tapa de montaje DUG../4 o en UGD250-3/4 o UGD350-3/4. El montaje se efectúa mediante un ángulo de nivelación (pedir por separado) en el perfil del marco de aluminio de las cajas bajo suelo. Sólo son apropiados para pavimentos pulidos.

Conjunto de tapa y marco como conjunto de marco y tapa ciega, 2 compartimentos. Pueden instalarse 2 tapas ciegas APMT2. Para la instalación de 2 soportes universales UT3 para 4 mecanismos individuales con anillo/estribo de soporte o 6 aparatos Modul 45.



VA Acero inoxidable

Datos maestros

Referencia	7409060
Tipo	RKN2 UZD3 4VS25
Denominación 1	Conjunto tapa y marco cuadrado
Denominación 2	ciego
Fabricante	OBO
Dimensión	200x200mm
Material	Acero inoxidable 1.4301
Unidad VK más pequeña	1
Cantidad	Pieza
Peso	222 kg
Unidad de peso	kg/100 u

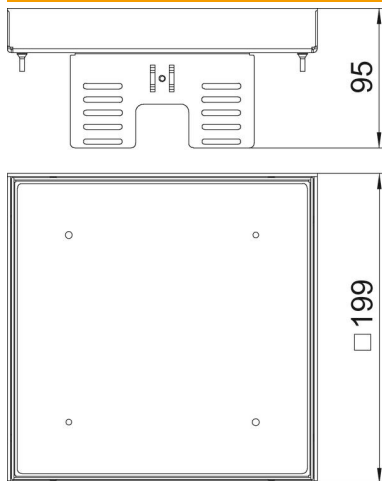
Ficha Técnica

Conjunto de tapa y marco con altura regulable para registro, RKNUZD3, acero inoxidable

Referencia: 7409060



Dimensiones



Longitud	199 mm
Ancho	199 mm
Altura	95 mm
Medida h	95 mm

Datos técnicos

Número de dispositivos instalables	0
Número de salidas de cable	0
Versión	Cuadrado
Modelo de salida de cable	Sin salida de cable
Cuidados del suelo	húmedo
Desacoplable	sí
Altura de pavimento mín.	105 mm
Altura del piso mín.	95 mm
Apropiado para instalación de suelo técnico	sí
Apropiado para montaje en suelo hueco / técnico	sí
Apropiado para caja bajo suelo	250/350
Soportes para alojar cajas portamecanismos	no
Longitud, dimensiones de montaje	201 mm
Tamaño nominal para unidades portamecanismos	4
Grado de protección (IP) mientras se está utilizando	IP00
Grado de protección (IP) si no se está utilizando	IP44
Grado de protección código IK	IK10
Modelo para carga pesada	no
Tipo de sistema de montaje	UT3
Carga vertical, superficie grande	hasta 10.000 N
Carga vertical, superficie pequeña	hasta 3.000 N
Autorizaciones	VDE