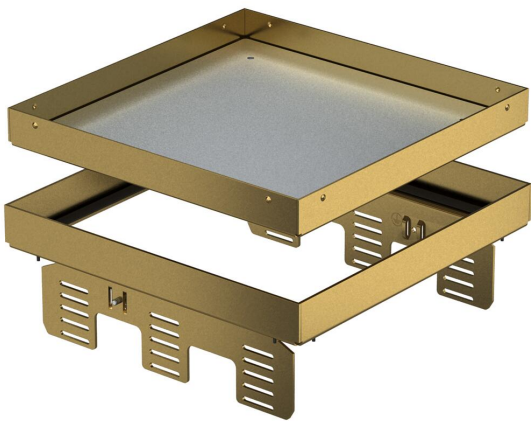


Ficha Técnica

Conjunto de tapa y marco con altura regulable, desacopla-
ble para registro, RKNUZD3, latón
Referencia: 7409064



Caja de nivelación "ciega", desacoplada del suelo, para crear una abertura de inspección de tamaño nominal 9 en suelos secos o húmedos en interiores, para instalación en cajas bajo suelo UZD250 o UZD350, en cada caso en combinación con una tapa de montaje DUG./9 o en UGD250-3/9 o UGD350-3/9. El montaje se efectúa mediante un ángulo de nivelación (pedir por separado) en el perfil del marco de aluminio de las cajas bajo suelo. Sólo son apropiados para pavimentos pulidos.

Conjunto de tapa y marco como conjunto de marco y tapa ciega, 3 compartimen-
tos. Pueden instalarse 3 tapas ciegas de protección APMT5. Para la instalación
de 3 soportes universales UT3 para 9 mecanismos individuales con anillo/estribo
de soporte o 12 tomas Modul 45.



CuZn 37 Latón

Datos maestros	
Referencia	7409064
Tipo	RKN2 UZD3 9MS25
Denominación 1	Conjunto tapa y marco cuadrado
Denominación 2	ciego
Fabricante	OBO
Dimensión	243x243mm
Material	Latón
Unidad VK más pequeña	1
Cantidad	Pieza
Peso	440,6 kg
Unidad de peso	kg/100 ud.
Huella de CO2 (GWP) Cradle-to-Gate	13,1356 kg CO2e / 1 Unidad

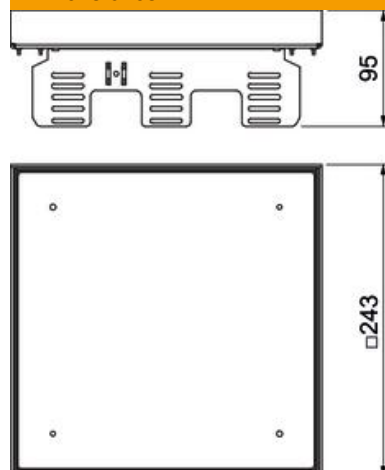
Ficha Técnica

Conjunto de tapa y marco con altura regulable, desacopla-
ble para registro, RKNUZD3, latón

Referencia: 7409064



Dimensiones



Longitud	243 mm
Ancho	243 mm
Altura	95 mm
Medida h	95 mm

Datos técnicos

Número de dispositivos instala- bles	0
Número de salidas de cable	0
Versión	Cuadrado
Modelo de salida de cable	Sin salida de cable
Cuidados del suelo	húmedo
Desacopla- ble	sí
Altura del piso mín.	110 mm
Apropiado para instalación de suelo técnico	sí
Apropiado para montaje en suelo hueco / técnico	sí
Apropiado para caja bajo suelo	250/350
Soportes para alojar cajas porta- mecanismos	no
Longitud, dimensiones de monta- je	244 mm
Tamaño nominal para unidades portamecanismos	9
Grado de protección (IP) mientras se está utilizando	IP00
Grado de protección (IP) si no se está utilizando	IP44
Grado de protección código IK	IK10
Modelo para carga pesada	no
Tipo de sistema de montaje	UT4
Carga vertical, superficie grande	hasta 3.000 N
Carga vertical, superficie pequeña	hasta 3.000 N
Autorizaciones	VDE
Espesor del revestimiento del suelo	25 mm