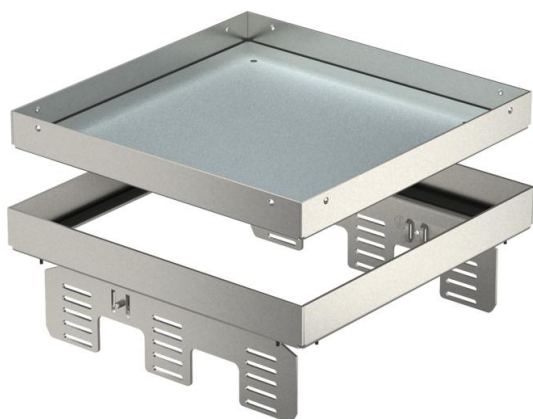


Ficha Técnica

Conjunto de tapa y marco con altura regulable para registro, RKNUZD3, acero inoxidable

Referencia: 7409066



Conjunto ciego de tapa y marco de altura regulable y desacoplada del suelo para crear una abertura de inspección de tamaño nominal 9 en pavimentos que precisan limpieza en seco o con agua, para montar en cajas bajo suelo UZD250-3 o UZD350-3, en combinación con una tapa de montaje DUG../9 o en UGD250-3/9 o UGD350-3/9. El montaje se efectúa mediante un ángulo de nivelación (pedir por separado) en el perfil del marco de aluminio de las cajas bajo suelo. Sólo son apropiados para pavimentos pulidos.

Conjunto ciego de tapa y marco de altura regulable y desacoplada del suelo para crear una abertura de inspección de tamaño nominal 9 en pavimentos que precisan limpieza en seco o con agua, para montar en cajas bajo suelo UZD250-3 o UZD350-3, en combinación con una tapa de montaje DUG../9 o en UGD250-3/9 o UGD350-3/9. El montaje se efectúa mediante un ángulo de nivelación (pedir por separado) en el perfil del marco de aluminio de las cajas bajo suelo. Sólo son apropiados para pavimentos pulidos.

Conjunto de tapa y marco como conjunto de marco y tapa ciega, 3 compartimentos. Pueden instalarse 3 tapas ciegas de protección APMT5. Para la instalación de 3 soportes universales UT3 para 9 mecanismos individuales con anillo/estribo de soporte o 12 tomas Modul 45.



VA Acero inoxidable

Datos maestros

| | |
|-----------------------|--------------------------------|
| Referencia | 7409066 |
| Tipo | RKN2 UZD3 9VS20 |
| Denominación 1 | Conjunto tapa y marco cuadrado |
| Denominación 2 | ciego |
| Fabricante | OBO |
| Dimensión | 243x243mm |
| Material | Acero inoxidable 1.4301 |
| Unidad VK más pequeña | 1 |
| Cantidad | Pieza |
| Peso | 351 kg |
| Unidad de peso | kg/100 u |

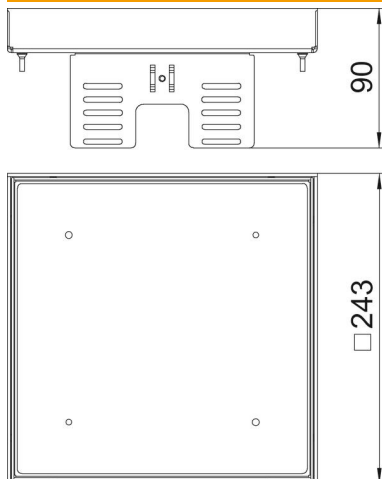
Ficha Técnica

Conjunto de tapa y marco con altura regulable para registro, RKNUZD3, acero inoxidable

Referencia: 7409066



Dimensiones



| | |
|----------|--------|
| Longitud | 243 mm |
| Ancho | 243 mm |
| Altura | 90 mm |
| Medida h | 90 mm |

Datos técnicos

| | |
|--|---------------------|
| Número de dispositivos instalables | 0 |
| Número de salidas de cable | 0 |
| Versión | Cuadrado |
| Modelo de salida de cable | Sin salida de cable |
| Cuidados del suelo | húmedo |
| Desacoplable | sí |
| Altura de pavimento mín. | 100 mm |
| Altura del piso mín. | 95 mm |
| Apropiado para instalación de suelo técnico | sí |
| Apropiado para montaje en suelo hueco / técnico | sí |
| Apropiado para caja bajo suelo | 250/350 |
| Soportes para alojar cajas portamecanismos | no |
| Longitud, dimensiones de montaje | 244 mm |
| Tamaño nominal para unidades portamecanismos | 9 |
| Grado de protección (IP) mientras se está utilizando | IP00 |
| Grado de protección (IP) si no se está utilizando | IP44 |
| Grado de protección código IK | IK10 |
| Modelo para carga pesada | no |
| Tipo de sistema de montaje | UT4 |
| Carga vertical, superficie grande | hasta 10.000 N |
| Carga vertical, superficie pequeña | hasta 3.000 N |
| Autorizaciones | VDE |