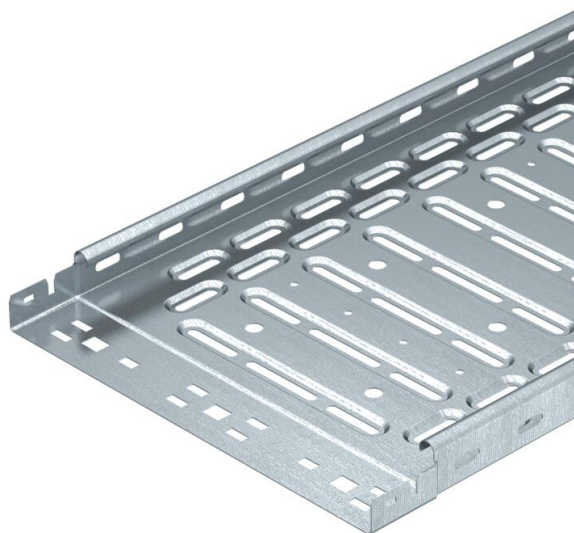


Ficha Técnica

Bandeja portacables RKS-Magic® 35 FS

Referencia: 6047417



Bandeja portacables con sistema de fijación rápida integrado. La longitud útil de la bandeja portacables es 3.000 mm.

La bandeja portacables tiene una perforación lateral continua de 7 x 20 mm para la instalación de componentes de unión y de montaje adicionales.

La perforación para la suspensión de la varilla roscada directa tiene un diámetro de 11 mm.

La conexión equipotencial continua queda asegurada sin componentes adicionales.

Aislamiento magnético sin tapa 20 dB, con tapa 50 dB.
test



St

Acero

FS

galvanizado en banda

Datos maestros

Referencia	6047417
Tipo	RKSM 310 FS
Denominación 1	Bandeja portacables RKSM
Denominación 2	Magic, con conector rápido
Fabricante	OBO
Dimensión	35x100x3050
Color	zinc
Material	Acero
Superficie	Galvanizado en banda
Norma superficies	DIN EN 10346
Unidad VK más pequeña	3
Cantidad	Metro
Peso	104,328 kg
Unidad de peso	kg/100 m
Huella de CO2 (GWP) Cradle-to-Gate	2,5373 kg CO2e / 1 Metro

Ficha Técnica

Bandeja portacables RKS-Magic® 35 FS

Referencia: 6047417



Dimensiones		
	Longitud	3.050 mm
	Longitud	10 ft
	Ancho	100 mm
	Ancho	4 in
	Altura	35 mm
	Altura	1 in
	Espesor de chapa	0,03 in
	Espesor de chapa	0,75 mm
	Medida B	100 mm
	Medida y	50 mm
Datos técnicos		
Modelo de unión	conector integrado	
Tipo de fijación sistema de montaje	Suelo Techo Pared	
Transitable	no	
Orificios de la base	1	
Mantenimiento de función	no	
Con tapa	no	
Perforación de montaje en el suelo	sí	
Calibre maestro de agujeros OTAN	no	
Sección efectiva	33 cm²	
Sección efectiva	3300 mm²	
Acero inoxidable, barnizado	no	
Perforación lateral	sí	
Tipo vano ancho	no	
Aislamiento magnético sin tapa	20 dB	
Aislamiento magnético con tapa	50 dB	
Tipo de test de carga según IEC 61537	Tipo II	
Longitud útil	3000 mm	
Tipo del conector del sistema portacables	Fijación a presión	

Ficha Técnica

Bandeja portacables RKS-Magic® 35 FS

Referencia: 6047417



Cargas

Distancias aplicables entre soportes mín.	1 m
Distancias aplicables entre soportes máx.	3 m
Distancia de sujeción 1,0 m	1,1 kN/m
Distancia de sujeción 1,5 m	0,5 kN/m
Distancia de sujeción 2,0 m	0,3 kN/m
Distancia de sujeción 2,5 m	0,15 kN/m
Distancia de sujeción 3,0 m	0,1 kN/m

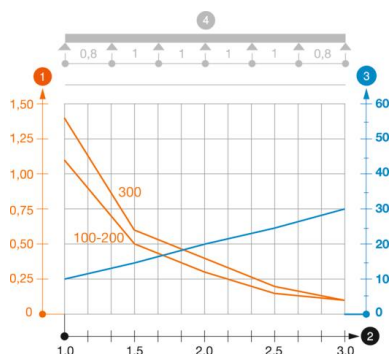


Diagrama de carga bandeja de chapa RKSM 35

- 1 Carga de de bandejas/ bandeja de escalera admisible en kN/m sin carga humana
 - 2 Distancia entre los apoyos en m
 - 3 Flexión de la barra en mm a kN/m permitidos.
 - 4 Esquema de carga para procesos de comprobación
- La curva de carga con bandejas portacables en mm
- Curva de flexión de la barra según la distancia entre apoyos