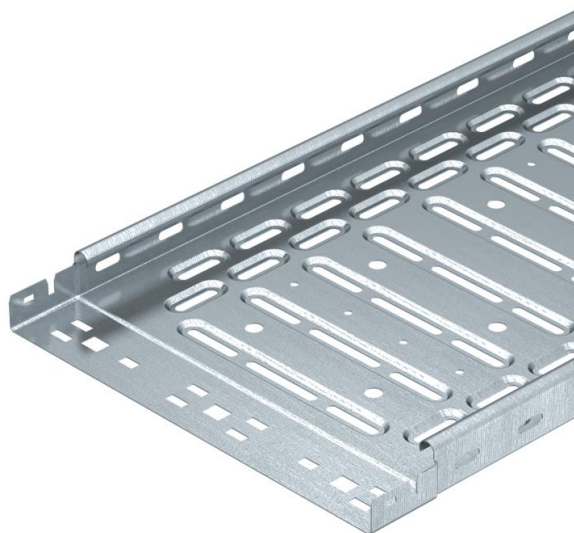


# Ficha Técnica

## Bandeja portacables RKS-Magic® 35 FS

Referencia: 6047433



Bandeja portacables con sistema de fijación rápida integrado. La longitud útil de la bandeja portacables es 3.000 mm.

La bandeja portacables tiene una perforación lateral continua de 7 x 20 mm para la instalación de componentes de unión y de montaje adicionales.

La perforación para la suspensión de la varilla roscada directa tiene un diámetro de 11 mm.

La conexión equipotencial continua queda asegurada sin componentes adicionales.

Aislamiento magnético sin tapa 20 dB, con tapa 50 dB.



St

Acero

FS

galvanizado en banda

### Datos maestros

Referencia	6047433
Tipo	RKSM 320 FS
Denominación 1	Bandeja portacables RKSM
Denominación 2	Magic, con conector rápido
Fabricante	OBO
Dimensión	35x200x3050
Color	zinc
Material	Acero
Superficie	Galvanizado en banda
Norma superficies	DIN EN 10346
Unidad VK más pequeña	3
Cantidad	Metro
Peso	155,738 kg
Unidad de peso	kg/100 m
Huella de CO2 (GWP) Cradle-to-Gate	3,8239 kg CO2e / 1 Metro



# Ficha Técnica

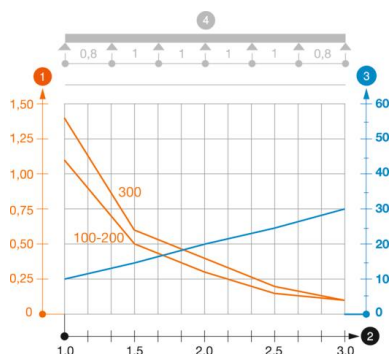
## Bandeja portacables RKS-Magic® 35 FS

Referencia: 6047433



### Cargas

Distancias aplicables entre soportes mín.	1 m
Distancias aplicables entre soportes máx.	3 m
Distancia de sujeción 1,0 m	1,1 kN/m
Distancia de sujeción 1,5 m	0,5 kN/m
Distancia de sujeción 2,0 m	0,3 kN/m
Distancia de sujeción 2,5 m	0,15 kN/m
Distancia de sujeción 3,0 m	0,1 kN/m



### Diagrama de carga bandeja de chapa RKSM 35

- 1 Carga de de bandejas/ bandeja de escalera admisible en kN/m sin carga humana
  - 2 Distancia entre los apoyos en m
  - 3 Flexión de la barra en mm a kN/m permitidos.
  - 4 Esquema de carga para procesos de comprobación
- La curva de carga con bandejas portacables en mm
- Curva de flexión de la barra según la distancia entre apoyos