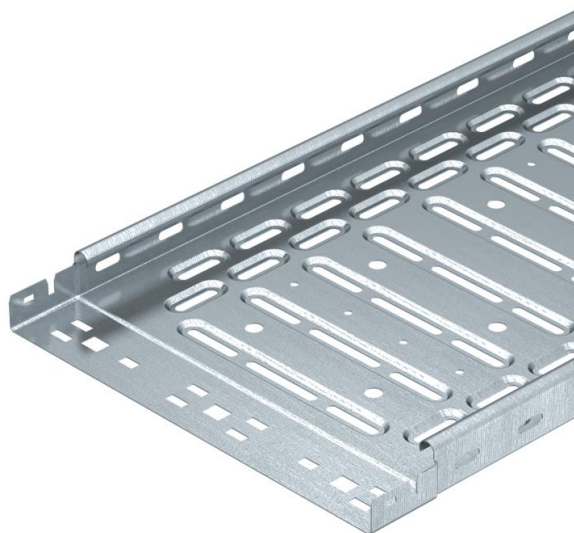


Ficha Técnica

Bandeja portacables RKS-Magic® 35 FS

Referencia: 6047460



Bandeja portacables con sistema de fijación rápida integrado. La longitud útil de la bandeja portacables es 3.000 mm.

La bandeja portacables tiene una perforación lateral continua de 7 x 20 mm para la instalación de componentes de unión y de montaje adicionales.

La perforación para la suspensión de la varilla roscada directa tiene un diámetro de 11 mm.

La conexión equipotencial continua queda asegurada sin componentes adicionales.

Aislamiento magnético sin tapa 20 dB, con tapa 50 dB.



St

Acero

FS

galvanizado en banda

Datos maestros

Referencia	6047460
Tipo	RKSM 330 FS
Denominación 1	Bandeja portacables RKSM
Denominación 2	Magic, con conector rápido
Fabricante	OBO
Dimensión	35x300x3050
Color	zinc
Material	Acero
Superficie	Galvanizado en banda
Norma superficies	DIN EN 10346
Unidad VK más pequeña	3
Cantidad	Metro
Peso	209,84 kg
Unidad de peso	kg/100 m
Huella de CO2 (GWP) Cradle-to-Gate	5,1103 kg CO2e / 1 Metro

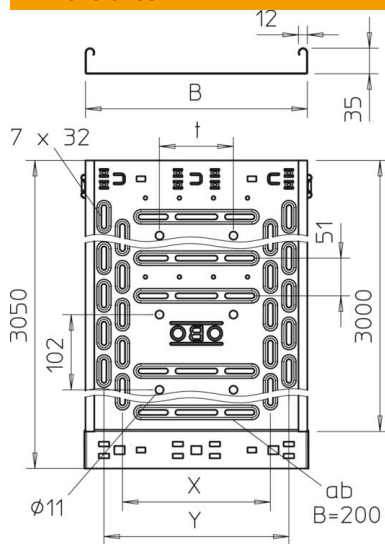
Ficha Técnica

Bandeja portacables RKS-Magic® 35 FS

Referencia: 6047460



Dimensiones



Longitud	3.050 mm
Longitud	10 ft
Ancho	300 mm
Ancho	8 in
Altura	35 mm
Altura	1 in
Espesor de chapa	0,03 in
Espesor de chapa	0,75 mm
Medida B	300 mm
Medida t	100 mm
Medida x	200 mm
Medida y	250 mm

Datos técnicos

Modelo de unión	conector integrado
Tipo de fijación sistema de montaje	Suelo Techo Pared
Transitable	no
Orificios de la base	1
Mantenimiento de función	no
Con tapa	no
Perforación de montaje en el suelo	sí
Calibre maestro de agujeros OTAN	no
Sección efectiva	103 cm ²
Sección efectiva	10300 mm ²
Acero inoxidable, barnizado	no
Perforación lateral	sí
Tipo vano ancho	no
Aislamiento magnético con tapa	50 dB
Aislamiento magnético sin tapa	20 dB
Tipo de test de carga según IEC 61537	Tipo II
Longitud útil	3000 mm
Tipo del conector del sistema portacables	Fijación a presión

Ficha Técnica

Bandeja portacables RKS-Magic® 35 FS

Referencia: 6047460



Cargas

Distancias aplicables entre soportes mín.	1 m
Distancias aplicables entre soportes máx.	3 m
Distancia de sujeción 1,0 m	1,4 kN/m
Distancia de sujeción 1,5 m	0,6 kN/m
Distancia de sujeción 2,0 m	0,4 kN/m
Distancia de sujeción 2,5 m	0,2 kN/m
Distancia de sujeción 3,0 m	0,1 kN/m

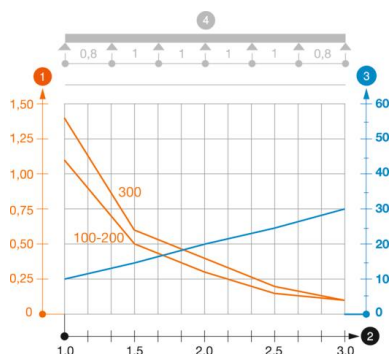


Diagrama de carga bandeja de chapa RKSM 35

- 1 Carga de de bandejas/ bandeja de escalera admisible en kN/m sin carga humana
- 2 Distancia entre los apoyos en m
- 3 Flexión de la barra en mm a kN/m permitidos.
- 4 Esquema de carga para procesos de comprobación
- La curva de carga con bandejas portacables en mm
- Curva de flexión de la barra según la distancia entre apoyos