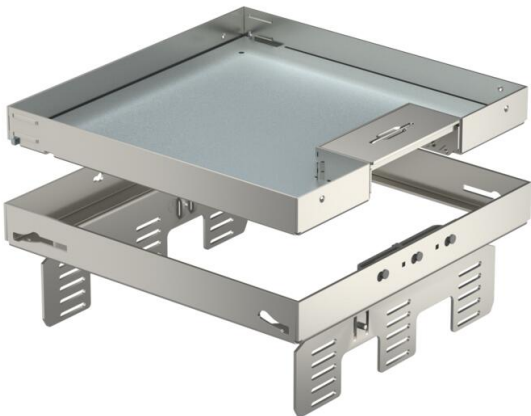


Ficha Técnica

Conjunto de tapa y marco con altura regulable, desacoplable con salida de cable, RKSNUZD3, acero inoxidable
Referencia: 7409240



Caja de nivelación de tamaño nominal 9, desacoplado del suelo, con salida de cable, para el montaje de dispositivos de instalación en suelos limpiados en seco en interiores, para montaje en cajas bajo suelo UZD250 o UZD350, en cada caso en combinación con una tapa de montaje DUG./9 o en UGD250-3/9 o UGD350-3/9. S:0 El montaje se efectúa mediante un ángulo de nivelación (pedir por separado) en el perfil del marco de aluminio de las cajas bajo suelo. Tapa y marco de altura regulable con salida para cables, 3 compartimentos. Pueden instalarse 3 tapas ciegas de protección APMT5. Para la instalación de 3 soportes universales UT3 para 9 mecanismos individuales con anillo/estribo de soporte o 12 tomas Modul 45.



A2 Acero inoxidable 1.4301

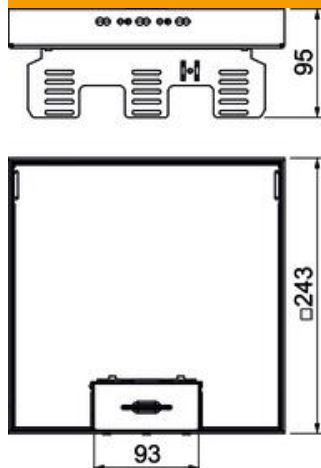
Datos maestros	
Referencia	7409240
Tipo	RKSN2 UZD3 9VS25
Denominación 1	Conjunto tapa y marco cuadrado
Denominación 2	con salida de cable
Fabricante	OBO
Dimensión	243x243mm
Material	Acero inoxidable 1.4301
Unidad VK más pequeña	1
Cantidad	Pieza
Peso	346 kg
Unidad de peso	kg/100 ud.
Huella de CO2 (GWP) Cradle-to-Gate	21,9883 kg CO2e / 1 Unidad

Ficha Técnica

Conjunto de tapa y marco con altura regulable, desacopla-
ble con salida de cable, RKSNUZD3, acero inoxidable
Referencia: 7409240



Dimensiones



Longitud	243 mm
Ancho	243 mm
Altura	95 mm
Medida h	95 mm

Datos técnicos

Número de dispositivos instala- bles	12
Número de cajas portamecanis- mos	3
Número de salidas de cable	1
Versión	Cuadrado
Modelo de salida de cable	Salida de cable giratoria
Cuidados del suelo	seco
Desacopla- ble	sí
Altura del piso mín.	110 mm
Apropiado para instalación de suelo técnico	sí
Apropiado para montaje en suelo hueco / técnico	sí
Apropiado para caja bajo suelo	250/350
Soportes para alojar cajas porta- mecanismos	sí
Longitud, dimensiones de monta- je	244 mm
Tamaño nominal para unidades portamecanismos	9
Norma	EN 50085-2-2
Grado de protección (IP) mientras se está utilizando	IP20
Grado de protección (IP) si no se está utilizando	IP10
Grado de protección código IK	IK10
Modelo para carga pesada	no
Tipo de sistema de montaje	UT4
Carga vertical, superficie grande	hasta 3.000 N
Carga vertical, superficie pequeña	hasta 3.000 N
Autorizaciones	VDE
Espesor del revestimiento del suelo	25 mm