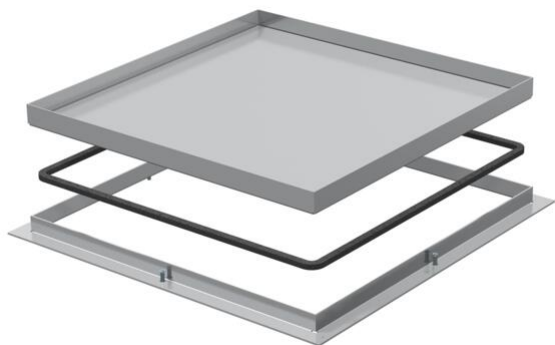


Ficha Técnica

Tapa y marco, versión ciega, RK, tamaño nominal 250-2,
acero inoxidable

Referencia: 7406000



Tapa ciega con marco apropiada para practicar una abertura de revisión en la caja UZD190 en pavimentos que precisan una limpieza en seco o con agua. Sólo son apropiados para pavimentos pulidos.



A2 Acero inoxidable 1.4301

Datos maestros

Referencia	7406000
Tipo	RK V2 10
Denominación 1	Tapa y marco
Denominación 2	ciego
Fabricante	OBO
Dimensión	282x282x10
Material	Acero inoxidable 1.4301
Unidad VK más pequeña	1
Cantidad	Pieza
Peso	410,9 kg
Unidad de peso	kg/100 u
Huella de CO2 (GWP) Cradle-to-Gate	18,2691 kg CO2e / 1 Unidad

Ficha Técnica

Tapa y marco, versión ciega, RK, tamaño nominal 250-2,
acero inoxidable
Referencia: 7406000



Dimensiones		
	Medida A	324 mm
	Medida B	288 mm
	Medida C	282 mm
	Medida h	10 mm
Datos técnicos		
	Número de salidas de cable	0
	Modelo de salida de cable	Sin salida de cable
	Cuidados del suelo	húmedo
	Apropiado para	Montaje en caja bajo suelo
	Soportes para alojar cajas porta-mecanismos	no
	Espesor del revestimiento del suelo	8 mm