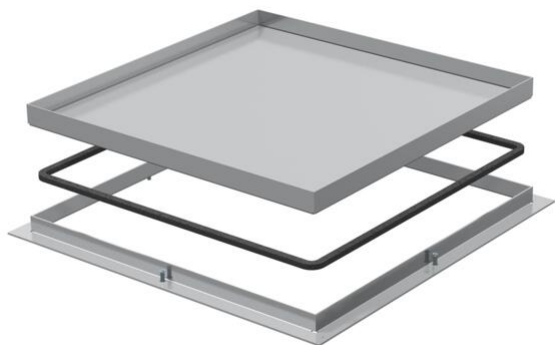


Ficha Técnica

Tapa y marco, versión ciega, RK, tamaño nominal 350-3,
acero inoxidable

Referencia: 7406028



Tapa ciega y marco para cargas pesadas que permite practicar una abertura de revisión en la caja UZD350-3 en pavimentos que precisan una limpieza en seco o con agua. Sólo son apropiados para pavimentos pulidos.



A2 Acero inoxidable 1.4301

Datos maestros

Referencia	7406028
Tipo	RK V3 10
Denominación 1	Tapa y marco
Denominación 2	ciego
Fabricante	OBO
Dimensión	383x383x10
Material	Acero inoxidable 1.4301
Unidad VK más pequeña	1
Cantidad	Pieza
Peso	722,8 kg
Unidad de peso	kg/100 u
Huella de CO2 (GWP) Cradle-to-Gate	27,5009 kg CO2e / 1 Unidad

Ficha Técnica

Tapa y marco, versión ciega, RK, tamaño nominal 350-3,
acero inoxidable
Referencia: 7406028



Dimensiones		
	Medida A	424 mm
	Medida B	388 mm
	Medida C	382 mm
	Medida h	10 mm
Datos técnicos		
	Número de salidas de cable	0
	Modelo de salida de cable	Sin salida de cable
	Cuidados del suelo	húmedo
	Apropiado para	Montaje en caja bajo suelo
	Soportes para alojar cajas porta-mecanismos	no
	Espesor del revestimiento del suelo	8 mm