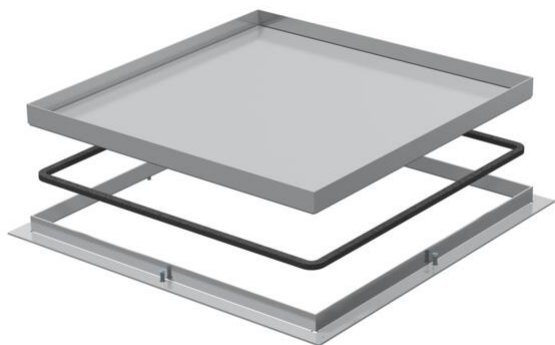


# Ficha Técnica

Tapa y marco, versión ciega, RK, tamaño nominal 350-3,  
acero inoxidable

Referencia: 7406036



Tapa ciega y marco para cargas pesadas que permite practicar una abertura de revisión en la caja UZD350-3 en pavimentos que precisan una limpieza en seco o con agua. Sólo son apropiados para pavimentos pulidos.



**A2** Acero inoxidable 1.4301

## Datos maestros

Referencia	7406036
Tipo	RK V3 20
Denominación 1	Tapa y marco
Denominación 2	ciego
Fabricante	OBO
Dimensión	383x383x20
Material	Acero inoxidable 1.4301
Unidad VK más pequeña	1
Cantidad	Pieza
Peso	765,6 kg
Unidad de peso	kg/100 u
Huella de CO2 (GWP) Cradle-to-Gate	29,3003 kg CO2e / 1 Unidad

# Ficha Técnica

Tapa y marco, versión ciega, RK, tamaño nominal 350-3,  
acero inoxidable  
Referencia: 7406036



Dimensiones		
	Medida A	424 mm
	Medida B	388 mm
	Medida C	382 mm
	Medida h	20 mm
Datos técnicos		
	Número de salidas de cable	0
	Modelo de salida de cable	Sin salida de cable
	Cuidados del suelo	húmedo
	Apropiado para	Montaje en caja bajo suelo
	Soportes para alojar cajas porta-mecanismos	no
	Espesor del revestimiento del suelo	18 mm