

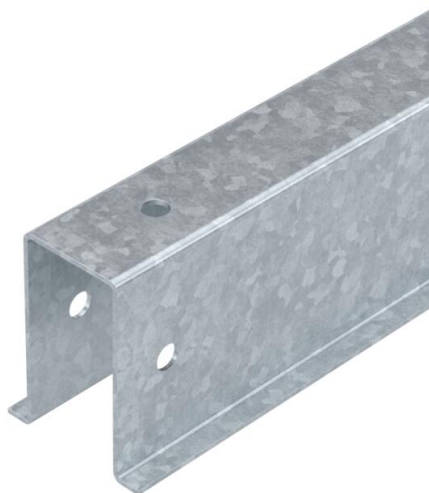
Ficha Técnica

Perfil martillado, superficie libre

Referencia: 5900106



Perfil martillado como sujeción para soporte premontado para el montaje de sistemas de superficie libre fotovoltaicos. Instalación en el suelo mediante piloteado.



St Acero

FT Galvanizado por inmersión en caliente

Datos maestros

Referencia	5900106
Tipo	RP 1800 FT
Denominación 1	Perfil para pilote
Denominación 2	para soporte pre-montado
Fabricante	OBO
Color	zinc
Material	Acero
Superficie	Galvanizado por inmersión en caliente
Norma superficies	DIN EN ISO 1461
Unidad VK más pequeña	1
Cantidad	Pieza
Peso	970 kg
Unidad de peso	kg/100 u
Huella de CO ₂ (GWP) Cradle-to-Gate	19,7251 kg CO ₂ e / 1 Unidad

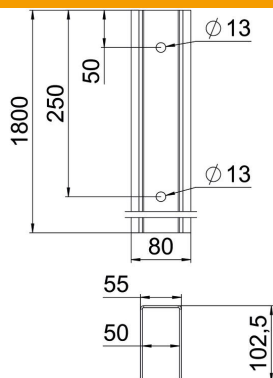
Ficha Técnica

Perfil martillado, superficie libre

Referencia: 5900106



Dimensiones



Longitud	1.800 mm
Ancho	50 mm
Altura	102,5 mm

Datos técnicos

Canal de cable integrado	no
Canal de cable opcional	no
Momento de resistencia Wx	16950 mm ³
Momento de resistencia Wy	11000 mm ³