

Ficha Técnica

Abrazadera para chapas, conducción de cables fija Kalzip

Referencia: 5317502



- Para sistemas de junta alzada, conducción fija de cables
- Autorización del fabricante otorgada mediante la empresa Kalzip
- Probado según la norma VDE 0185-561-1 (IEC/EN 62561-1)



A2 Acero inoxidable 1.4301

Datos maestros

Referencia	5317502
Tipo	RSF 249 8-10 VA
Denominación 1	Abrazadera para chapas
Denominación 2	p/sujeción permanente, redondo
Fabricante	OBO
Dimensión	8-10mm
Material	Acero inoxidable 1.4301
Unidad VK más pequeña	50
Cantidad	Pieza
Peso	14,2 kg
Unidad de peso	kg/100 ud.
Huella de CO2 (GWP) Cradle-to-Gate	1,3894 kg CO2e / 1 Unidad

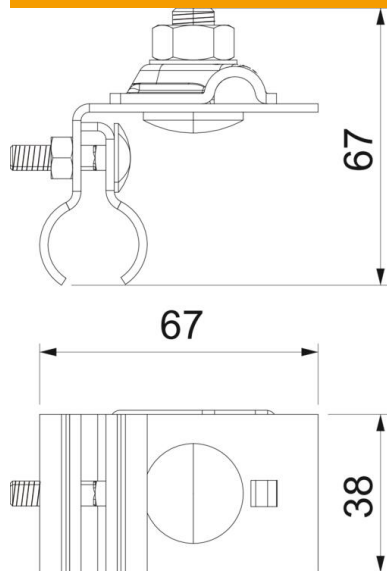
Ficha Técnica

Abrazadera para chapas, conducción de cables fija Kalzip

Referencia: 5317502



Dimensiones



Datos técnicos

Tipo de tornillo de fijación	Tomillo de cabeza hexagonal
Tipo de conector	Abrazadera para chapas
Conducción de corriente de rayo	N/50 kA
Ancho	Rd 8-10 mm
Zona de sujeción máx.	10 mm