

Ficha Técnica

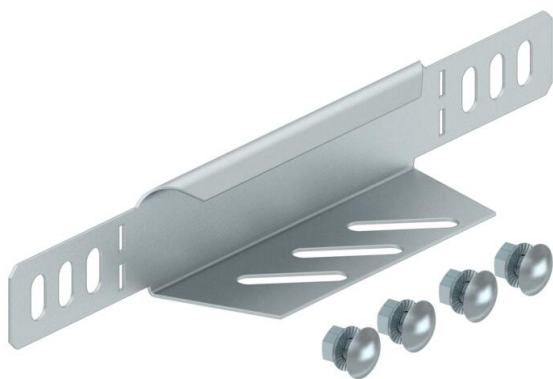
Reducción angular o chapa final 35 DD

Referencia: 7107013



Reducción o chapa final para bandejas portacables de ala 35 mm.
A partir de una anchura de 150 mm el listón inferior está provisto de un orificio.

Incluido el material de fijación.



St

Acero

DD

Galvanizado en banda cinc/aluminio, Double Dip

Datos maestros

Referencia	7107013
Tipo	RWEB 310 DD
Denominación 1	Ángulo reducido / cierre final
Denominación 2	para bandeja portacables
Fabricante	OBO
Dimensión	35x100
Color	zinc
Material	Acero
Superficie	Galvanizado en banda cinc/aluminio, Double Dip
Norma superficies	DIN EN 10346
Unidad VK más pequeña	1
Cantidad	Pieza
Peso	8,3 kg
Unidad de peso	kg/100 u
Huella de CO2 (GWP) Cradle-to-Gate	0,4214 kg CO2e / 1 Unidad

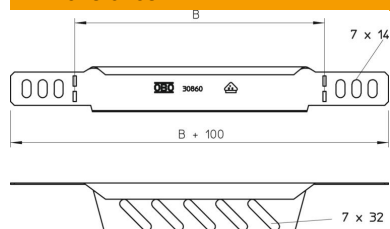
Ficha Técnica

Reducción angular o chapa final 35 DD

Referencia: 7107013



Dimensiones



Ancho	100 mm
Altura	35 mm
Espesor de chapa	1 mm
Medida B	100 mm

Datos técnicos

Mantenimiento de función	no
Acero inoxidable, barnizado	no