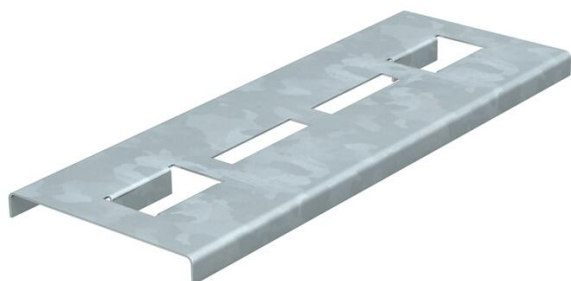


Ficha Técnica

Placa soporte para peldaño para mantenimiento de función FS

Referencia: 6222943



Placa de soporte para peldaños para aumentar la superficie de apoyo de los cables existentes en los accesorios, para tipos de instalación con bandejas de escalera, para el mantenimiento de función según DIN 4102, parte 12. Para que los cables de mantenimiento de función tengan la mayor superficie de apoyo posible en los accesorios de la bandeja de escalera en caso de incendio, deberán utilizarse adicionalmente las placas de soporte para peldaños. Las placas de soporte para peldaños se colocan sueltas sobre los peldaños de los accesorios de la bandeja de escalera. Los salientes que apuntan hacia abajo impiden que se caigan.

Para bandejas de escalera de 200 mm de anchura

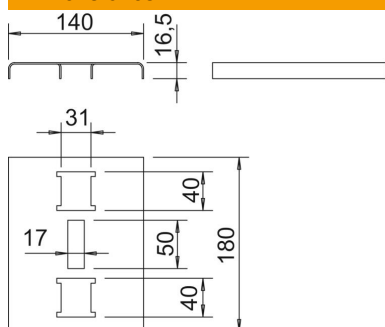


St	Acero
FS	galvanizado en banda

Datos maestros

Referencia	6222943
Tipo	SAB20 FS
Denominación 1	Placa soporte para peldaño
Denominación 2	para mantenimiento de función
Fabricante	OBO
Dimensión	180x140x16,5
Color	zinc
Material	Acero
Superficie	Galvanizado en banda
Norma superficies	DIN EN 10346
Unidad VK más pequeña	25
Cantidad	Pieza
Peso	31 kg
Unidad de peso	kg/100 ud.
Huella de CO2 (GWP) Cradle-to-Gate	0,9309 kg CO2e / 1 Unidad

Dimensiones



Ancho	180 mm
Altura	16,5 mm
Medida a	40 mm
Medida B	180 mm
Medida b	50 mm

Ficha Técnica

Placa soporte para peldaño para mantenimiento de función
FS

Referencia: 6222943



Datos técnicos

Mantenimiento de función	sí
Grosor del material	1,5 mm
Con perforación	sí
Acero inoxidable, barnizado	no
Tipo vano ancho	no