

Ficha Técnica

Curva de tubo de acero inoxidable V4A, enchufable

Referencia: 2046762



Curva de 90° con manguitos moldeados para tubos de instalación eléctrica según EN 61386-1. Con pared interior sin rebabas.



- A4** Acero inoxidable 1.4571
- 2B** Pulido, con tratamiento posterior

| Datos maestros | |
|------------------------------------|-----------------------------------|
| Referencia | 2046762 |
| Tipo | SB25W A4 |
| Denominación 1 | Codo en acero inoxidable |
| Denominación 2 | sin rosca |
| Fabricante | OBO |
| Dimensión | Ø25mm |
| Material | Acero inoxidable 1.4571 |
| Superficie | Pulido, con tratamiento posterior |
| Norma superficies | |
| Unidad VK más pequeña | 10 |
| Cantidad | Pieza |
| Peso | 20,4 kg |
| Unidad de peso | kg/100 ud. |
| Huella de CO2 (GWP) Cradle-to-Gate | 1,1664 kg CO2e / 1 Unidad |

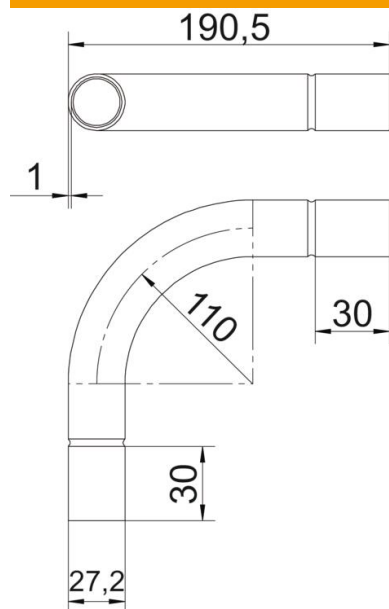
Ficha Técnica

Curva de tubo de acero inoxidable V4A, enchufable

Referencia: 2046762



Dimensiones



| | |
|---------------|----------|
| Medida A | 40 mm |
| Medida B | 190,5 mm |
| Medida D | 27,2 mm |
| Medida d | 25,2 mm |
| Medida l | 30 mm |
| Medida m (mm) | M25 |
| Medida R | 110 mm |
| Medida t | 1 mm |

Datos técnicos

| | |
|-----------------------------------|--------------------|
| Versión | Clavija de enchufe |
| Flexible | no |
| Para diámetro de tubo nominal | 25 mm |
| Libre de halógenos | no |
| Con abertura de inspección y tapa | no |
| Con manguito | sí |
| Superficie pulida | sí |
| Superficie pulida | no |
| Rango de temperatura máx. | 400 °C |
| Rango de temperatura | -45 °C |
| Ángulo del codo | 90 ° |
| De dos partes | no |