

Ficha Técnica

Curva de tubo de aluminio, con rosca

Referencia: 2046044



Codo de 90° para tubos de instalación eléctrica según EN 61386-1 con extremos roscados según DIN EN 60423. Con pared interior sin rebabas.

Cada curva incluye un manguito de unión ya roscado.



Alu Aluminio

Datos maestros

Referencia	2046044
Denominación 1	Curva de tubo de aluminio
Denominación 2	con rosca
Fabricante	OBO
Dimensión	M25x1,5
Material	Aluminio
Unidad VK más pequeña	25
Cantidad	Pieza
Peso	11,5 kg
Unidad de peso	kg/100 u

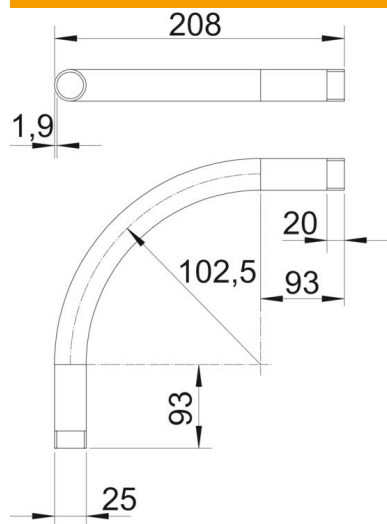
Ficha Técnica

Curva de tubo de aluminio, con rosca

Referencia: 2046044



Dimensiones



Medida A	93 mm
Medida B	208 mm
Medida D	25 mm
Medida I	20 mm
Medida m (mm)	M25
Medida R	102,5 mm
Medida t	1,9 mm

Datos técnicos

Versión	Rosca
Flexible	no
Para diámetro de tubo nominal	25 mm
Rosca	M25x1,5
Libre de halógenos	no
Con abertura de inspección y tapa	no
Con manguito	sí
Superficie pulida	no
Superficie pulida	no
Rango de temperatura máx.	250 °C
Rango de temperatura	-45 °C
Ángulo del codo	90 °
De dos partes	no