

# Ficha Técnica

## Curva de tubo de aluminio, con rosca

Referencia: 2046047



Codo de 90° para tubos de instalación eléctrica según EN 61386-1 con extremos roscados según DIN EN 60423. Con pared interior sin rebabas.

Cada curva incluye un manguito de unión ya roscado.



**Alu** Aluminio

### Datos maestros

Referencia	2046047
Tipo	SBM50W ALU
Denominación 1	Curva de tubo de aluminio
Denominación 2	con rosca
Fabricante	OBO
Dimensión	M50x1,5
Material	Aluminio
Unidad VK más pequeña	5
Cantidad	Pieza
Peso	49,5 kg
Unidad de peso	kg/100 u

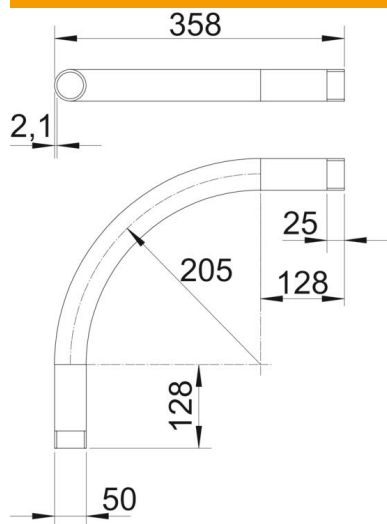
# Ficha Técnica

## Curva de tubo de aluminio, con rosca

Referencia: 2046047



### Dimensiones



Medida A	128 mm
Medida B	358 mm
Medida D	50 mm
Medida I	25 mm
Medida m (mm)	M50
Medida R	205 mm
Medida t	2,1 mm

### Datos técnicos

Versión	Rosca
Flexible	no
Para diámetro de tubo nominal	50 mm
Rosca	M50x1,5
Libre de halógenos	no
Con abertura de inspección y tapa	no
Con manguito	sí
Superficie pulida	no
Superficie pulida	no
Rango de temperatura máx.	250 °C
Rango de temperatura	-45 °C
Ángulo del codo	90 °
De dos partes	no