

Ficha Técnica

Curva de acero galvanizado en caliente, roscado

Referencia: 2046787



Codo de 90° para tubos de instalación eléctrica según EN 61386-1 con extremos roscados según DIN EN 60423. Con pared interior sin rebabas.

Cada curva incluye un manguito de unión ya roscado.



St

Acero

FT

Galvanizado por inmersión en caliente

Datos maestros

| | |
|------------------------------------|---------------------------------------|
| Referencia | 2046787 |
| Tipo | SBNM20 FT |
| Denominación 1 | Curva roscada de acero |
| Denominación 2 | con manguito roscado |
| Fabricante | OBO |
| Dimensión | M20x1,5 |
| Material | Acero |
| Superficie | Galvanizado por inmersión en caliente |
| Norma superficies | DIN EN ISO 1461 |
| Unidad VK más pequeña | 25 |
| Cantidad | Pieza |
| Peso | 21 kg |
| Unidad de peso | kg/100 ud. |
| Huella de CO2 (GWP) Cradle-to-Gate | 0,8892 kg CO2e / 1 Unidad |

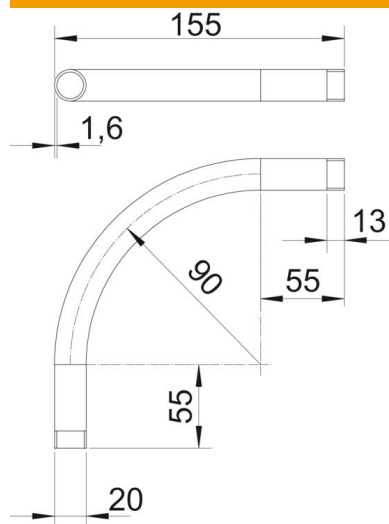
Ficha Técnica

Curva de acero galvanizado en caliente, roscado

Referencia: 2046787



Dimensiones



| | |
|---------------|--------|
| Medida A | 55 mm |
| Medida B | 155 mm |
| Medida D | 20 mm |
| Medida I | 13 mm |
| Medida m (mm) | M20 |
| Medida R | 90 mm |
| Medida t | 1,6 mm |

Datos técnicos

| | |
|-----------------------------------|---------|
| Versión | Rosca |
| Flexible | no |
| Para diámetro de tubo nominal | 20 mm |
| Rosca | M20x1,5 |
| Libre de halógenos | no |
| Con abertura de inspección y tapa | no |
| Con manguito | sí |
| Superficie pulida | no |
| Superficie pulida | no |
| Ángulo del codo | 90 ° |
| De dos partes | no |