

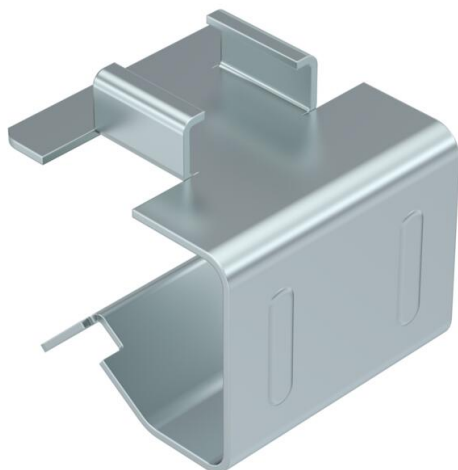
Ficha Técnica

Pieza de alojamiento para fijación a viga SCC

Referencia: 1488611



Adaptador para el alojamiento de fijaciones a viga tipo SCC (grosor de la brida 1-4 mm). Fijación a vigas de acero mediante golpe de martillo.



St	Acero
ZL	Lámina de cinc

Datos maestros

Referencia	1488611
Tipo	SCCA 16-20
Denominación 1	Alojamiento
Denominación 2	para fijación a viga SCC 1-4
Fabricante	OBO
Dimensión	16-20mm
Color	zinc
Material	Acero
Superficie	Lámina de cinc
Norma superficies	
Unidad VK más pequeña	100
Cantidad	Pieza
Peso	1,7 kg
Unidad de peso	kg/100 ud.

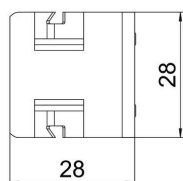
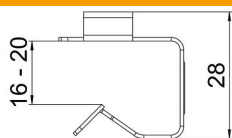
Ficha Técnica

Pieza de alojamiento para fijación a viga SCC

Referencia: 1488611



Dimensiones



Longitud	28 mm
Ancho	28 mm
Altura	28 mm
Medida L	14 mm

Datos técnicos

Clase/componente de conexión	Otros
Tipo de fijación	Embornar
Espesor brida F máx.	20 mm
Espesor brida F mín.	16 mm
Bisagra ajustable	no
Extremo de la bisagra	no