

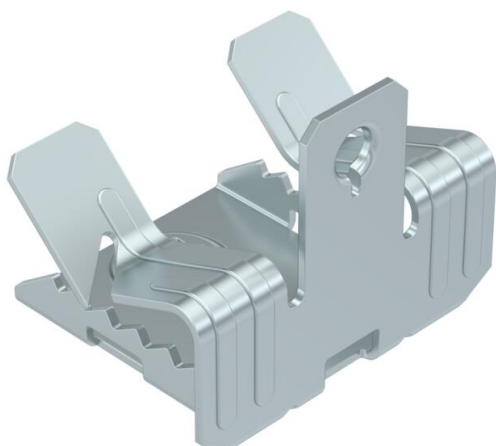
Ficha Técnica

Abrazadera de sujeción, con rosca interna

Referencia: 1488283



Fijación a viga con rosca interior M6 para soluciones de montaje personalizadas.
Fijación a vigas de acero mediante golpe de martillo.



St	Acero
ZL	Lámina de cinc

Datos maestros

Referencia	1488283
Tipo	SCUIT 7-13 M6
Denominación 1	Fijación a viga
Denominación 2	con rosca interior M6
Fabricante	OBO
Dimensión	7-13mm
Color	zinc
Material	Acero
Superficie	Lámina de cinc
Norma superficies	
Unidad VK más pequeña	100
Cantidad	Pieza
Peso	2,45 kg
Unidad de peso	kg/100 ud.

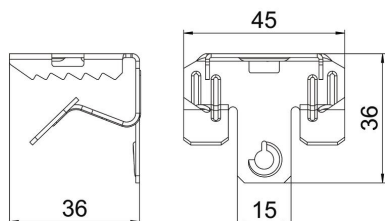
Ficha Técnica

Abrazadera de sujeción, con rosca interna

Referencia: 1488283



Dimensiones



Longitud	36 mm
Ancho	45 mm
Altura	36 mm
Medida L	36 mm

Datos técnicos

Clase/componente de conexión	Rosca
Tipo de fijación	Embornar
Carga de fractura	0,45 kN
Espesor brida F máx.	13 mm
Espesor brida F mín.	7 mm
Rosca métrica	6
Bisagra ajustable	no
Extremo de la bisagra	no