

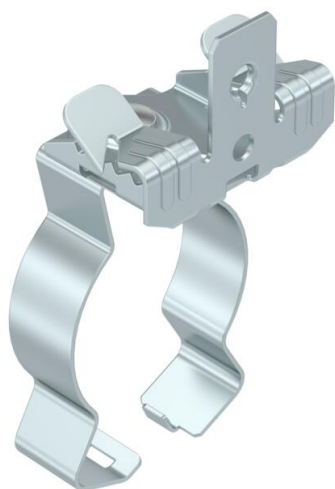
Ficha Técnica

Fijación a viga, con soporte para tubo en la parte inferior

Referencia: 1488625



Fijación a viga para montaje de tubos. Alojamiento de tubo cerrado en la parte inferior. Fijación a vigas de acero mediante golpe de martillo.



St

Acero

ZL

Lámina de cinc

Datos maestros

Referencia	1488625
Tipo	SCVPC 3-7 D40
Denominación 1	Fijación a viga
Denominación 2	c/grapa baja para tubo 36-40mm
Fabricante	OBO
Dimensión	3-7mm
Color	zinc
Material	Acero
Superficie	Lámina de cinc
Norma superficies	
Unidad VK más pequeña	50
Cantidad	Pieza
Peso	5,6 kg
Unidad de peso	kg/100 ud.

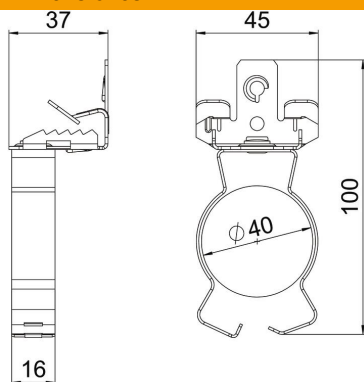
Ficha Técnica

Fijación a viga, con soporte para tubo en la parte inferior

Referencia: 1488625



Dimensiones



Longitud	103 mm
Ancho	45 mm
Altura	37 mm
Medida L	100 mm

Datos técnicos

Clase/componente de conexión	Cable/tubo
Tipo de fijación	Embornar
Carga de fractura	0,45 kN
Espesor brida F máx.	7 mm
Espesor brida F mín.	3 mm
Diámetro del cable/tubo máx.	40 mm
Diámetro del cable/tubo mín.	36 mm
Bisagra ajustable	no
Extremo de la bisagra	no