

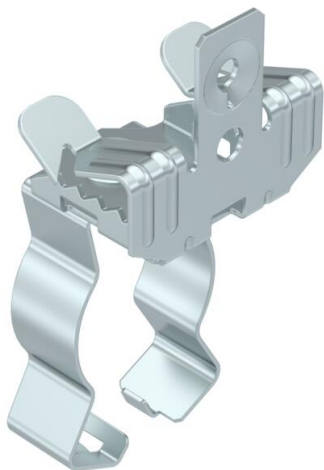
# Ficha Técnica

## Fijación a viga, con soporte para tubo en la parte inferior

Referencia: 1488631



Fijación a viga para montaje de tubos. Alojamiento de tubo cerrado en la parte inferior. Fijación a vigas de acero mediante golpe de martillo.



St

Acero

ZL

Lámina de cinc

### Datos maestros

|                       |                                |
|-----------------------|--------------------------------|
| Referencia            | 1488631                        |
| Tipo                  | SCVPC 7-13 D32                 |
| Denominación 1        | Fijación a viga                |
| Denominación 2        | c/grapa baja para tubo 30-32mm |
| Fabricante            | OBO                            |
| Dimensión             | 7-13mm                         |
| Color                 | zinc                           |
| Material              | Acero                          |
| Superficie            | Lámina de cinc                 |
| Norma superficies     |                                |
| Unidad VK más pequeña | 50                             |
| Cantidad              | Pieza                          |
| Peso                  | 4,9 kg                         |
| Unidad de peso        | kg/100 ud.                     |

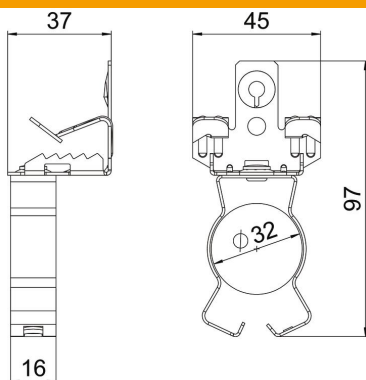
# Ficha Técnica

Fijación a viga, con soporte para tubo en la parte inferior

Referencia: 1488631



## Dimensiones



|          |       |
|----------|-------|
| Longitud | 97 mm |
| Ancho    | 45 mm |
| Altura   | 37 mm |
| Medida L | 97 mm |

## Datos técnicos

|                              |            |
|------------------------------|------------|
| Clase/componente de conexión | Cable/tubo |
| Tipo de fijación             | Embornar   |
| Carga de fractura            | 0,45 kN    |
| Espesor brida F máx.         | 13 mm      |
| Espesor brida F mín.         | 7 mm       |
| Diámetro del cable/tubo máx. | 32 mm      |
| Diámetro del cable/tubo mín. | 30 mm      |
| Bisagra ajustable            | no         |
| Extremo de la bisagra        | no         |