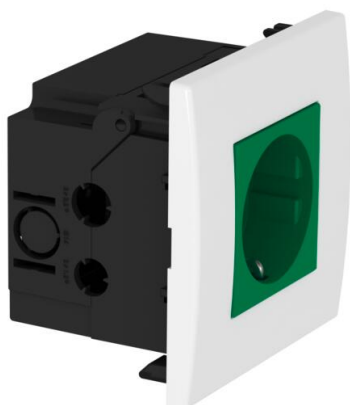


Ficha Técnica

Unidad de caja de enchufe AR45, simple

Referencia: 6119402



La unidad de cajas de enchufe preconfeccionada sin campo identificativo es adecuada para el montaje en sistemas de canal portamecanismos Rapid 80.

Unidad de caja de enchufe compuesta por:

- caja portamecanismos, simple, tipo 71GD8-2.

- Toma de corriente con toma de tierra simple, contactos a 0°, color: ver tabla.

- Cubierta AR45, simple, sin campo identificativo, color: blanco puro.
Para la instalación en canales portamecanismos Rapid 80 y columnas de instalación eléctrica ISS.

PC Policarbonato

Datos maestros

Referencia	6119402
Tipo	SDE-RW D0GN1
Denominación 1	Unidad de caja de enchufe
Denominación 2	Modul 45, sencillo
Fabricante	OBO
Dimensión	84x84x59mm
Color	verde menta; RAL 6029
Material	Policarbonato
Unidad VK más pequeña	1
Cantidad	Pieza
Peso	10,7 kg
Unidad de peso	kg/100 ud.
Huella de CO2 (GWP) Cradle-to-Gate	0,5545 kg CO2e / 1 Unidad

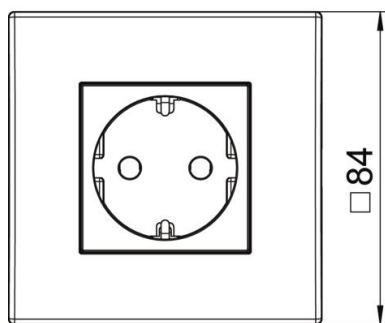
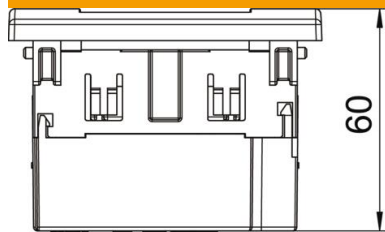
Ficha Técnica

Unidad de caja de enchufe AR45, simple

Referencia: 6119402



Dimensiones



Ancho	84 mm
Altura	84 mm

Datos técnicos

Tapa	Carcasa completa
Con cierre	no
Clase de conexión	Bornes de enchufe
Número de unidades	1
Número de módulos (en construcción modular)	0
Número de tomas de corriente conmutable	0
Número de polos	2
Impresión/identificación	Sin impresión
Versión	simple, 0°
Modelo de la superficie	Mate
Versión	SCHUKO
Mecanismo de expulsión	no
Tipo de fijación	Encajar
Campo identificativo	no
Protección elevada contra el contacto accidental	sí
Protección contra corriente residual	no
Para condiciones difíciles (según VDE)	no
Reserva de marcha	no
Libre de halógenos	sí
Montaje aislado	no
Tapa abatible	no
Codificación	no
Luz de control	no

Ficha Técnica

Unidad de caja de enchufe AR45, simple

Referencia: 6119402



Datos técnicos

Con interruptor de encendido/apagado	no
Con fusible para corrientes débiles	no
Con iluminación de función	no
Con iluminación de orientación	no
Modo de montaje	Canal portamecanismos
Tensión nominal	250 V
Corriente nominal	16 A
Clase de protección	Otros
Suministro eléctrico auxiliar	Sin suministro eléctrico auxiliar
Modelo de tomas de corriente	Contacto de puesta a tierra
Ángulo tomas de corriente	0°
Profundidad	60 mm
Transparente	no
Mecanismo central girado	no
Protección contra sobretensiones	no