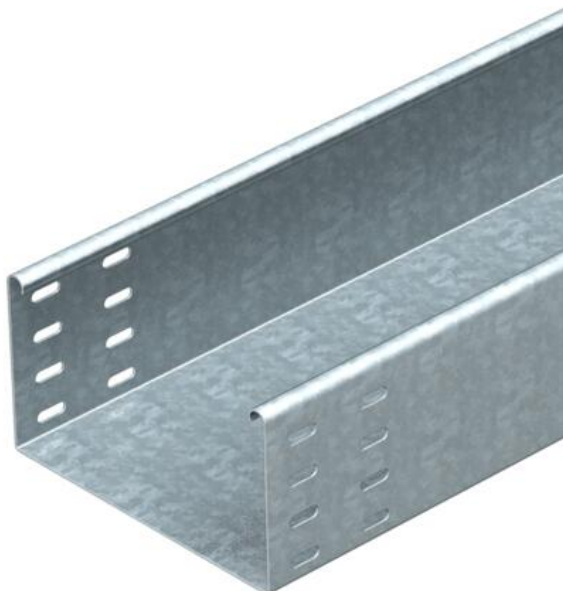


# Ficha Técnica

## Bandeja portacables SKSU 110 FT SOMY

Referencia: 7196014



SKSU 110 = sistema de bandeja portacables ciega de ala 110 mm.  
La bandeja portacables está equipada por ambos lados con un agujero de unión.  
Las uniones rectas deben pedirse por separado.  
Aislamiento magnético sin tapa 20 dB, con tapa 50 dB.



St

Acero

FT  
SO

galvanizado por inmersión en caliente 85 µm

### Datos maestros

Referencia	7196014
Tipo	SKSU 140 FT SO
Denominación 1	Bandeja portacables SKSU
Denominación 2	sin perfor., con aguj. de unión
Fabricante	OBO
Dimensión	110x400x3000
Color	zinc
Material	Acero
Superficie	galvanizado por inmersión en caliente 85 µm
Norma superficies	DIN EN ISO 1461
Unidad VK más pequeña	3
Cantidad	Metro
Peso	822,7 kg
Unidad de peso	kg/100 m
Huella de CO2 (GWP) Cradle-to-Gate	17,4688 kg CO2e / 1 Metro

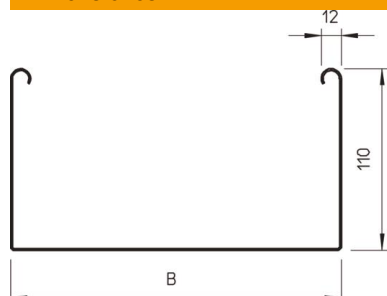
# Ficha Técnica

## Bandeja portacables SKSU 110 FT SOMY

Referencia: 7196014



### Dimensiones



Longitud	3.000 mm
Ancho	400 mm
Altura	110 mm
Espesor de chapa	1,5 mm
Medida B	400 mm



### Datos técnicos

Modelo de unión	sin unión
Tipo de fijación sistema de montaje	Suelo Techo Pared
Transitable	no
Mantenimiento de función	no
Con tapa	no
Perforación de montaje en el suelo	no
Calibre maestro de agujeros OTAN	no
Sección efectiva	438 cm <sup>2</sup>
Acero inoxidable, barnizado	no
Perforación lateral	no
Tipo vano ancho	no
Tipo de test de carga según IEC 61537	Tipo II
Tipo del conector del sistema portacables	Atornillado

# Ficha Técnica

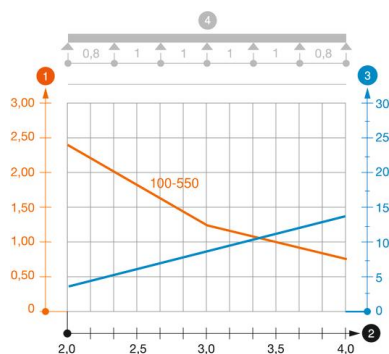
## Bandeja portacables SKSU 110 FT SOMY

Referencia: 7196014



### Cargas

Distancias aplicables entre soportes mín.	4 m
Distancia de sujeción 1,5 m	3 kN/m
Distancia de sujeción 2,0 m	2,4 kN/m
Distancia de sujeción 2,5 m	1,76 kN/m
Distancia de sujeción 3,0 m	1,2 kN/m
Distancia de sujeción 3,5 m	0,84 kN/m
Distancia de sujeción 4,0 m	0,8 kN/m



### Diagrama de carga bandeja de chapa ciega SKSU 110

- 1 Carga de bandejas/ bandeja de escalera admisible en kN/m sin carga humana
  - 2 Distancia entre los apoyos en m
  - 3 Flexión de la barra en mm a kN/m permitidos.
  - 4 Esquema de carga para procesos de comprobación
- La curva de carga con bandejas portacables en mm
- Curva de flexión de la barra según la distancia entre apoyos