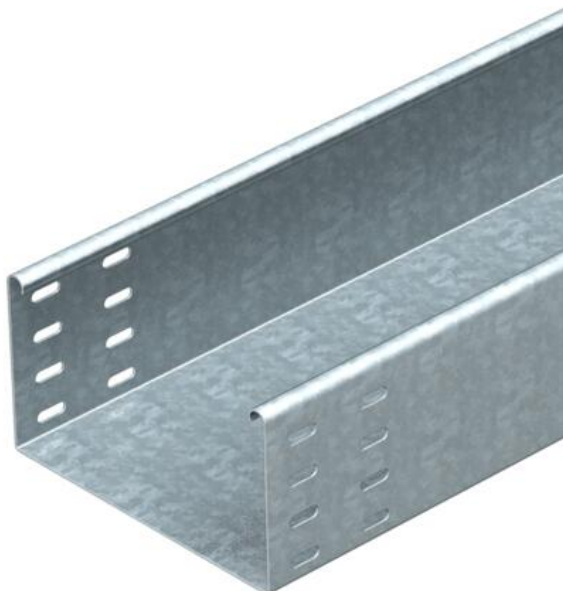


# Ficha Técnica

## Kabelrinne SKSU 110 FT

Referencia: 6064965



SKSU 110 = sistema de bandeja portacables ciega de ala 110 mm.  
La bandeja portacables está equipada por ambos lados con un agujero de unión.  
Las uniones rectas deben pedirse por separado.  
Aislamiento magnético sin tapa 20 dB, con tapa 50 dB.



St

Acero

FT

Galvanizado por inmersión en caliente

### Datos maestros

|                                    |                                       |
|------------------------------------|---------------------------------------|
| Referencia                         | 6064965                               |
| Tipo                               | SKSU 150 FT                           |
| Denominación 1                     | Bandeja portacables SKSU              |
| Denominación 2                     | sin perfor., con aguj. de unión       |
| Fabricante                         | OBO                                   |
| Dimensión                          | 110x500x3000                          |
| Color                              | zinc                                  |
| Material                           | Acero                                 |
| Superficie                         | Galvanizado por inmersión en caliente |
| Norma superficies                  | DIN EN ISO 1461                       |
| Unidad VK más pequeña              | 3                                     |
| Cantidad                           | Metro                                 |
| Peso                               | 925 kg                                |
| Unidad de peso                     | kg/100 m                              |
| Huella de CO2 (GWP) Cradle-to-Gate | 19,2981 kg CO2e / 1 Metro             |

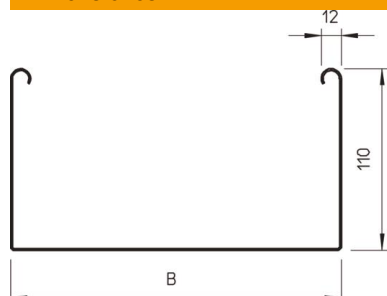
# Ficha Técnica

## Kabelrinne SKSU 110 FT

Referencia: 6064965



### Dimensiones



|                  |           |
|------------------|-----------|
| Tamaño           | 110 x 500 |
| Longitud         | 3.000 mm  |
| Longitud         | 10 ft     |
| Ancho            | 500 mm    |
| Ancho            | 20 in     |
| Altura           | 110 mm    |
| Altura           | 4 in      |
| Espesor de chapa | 0,06 in   |
| Espesor de chapa | 1,5 mm    |
| Medida B         | 500 mm    |



### Datos técnicos

|   |                       |
|---|-----------------------|
| Modelo de unión                           | sin unión             |
| Tipo de fijación sistema de montaje       | Suelo Techo Pared     |
| Transitable                               | no                    |
| Mantenimiento de función                  | no                    |
| Con tapa                                  | no                    |
| Perforación de montaje en el suelo        | no                    |
| Calibre maestro de agujeros OTAN          | no                    |
| Sección efectiva                          | 548 cm <sup>2</sup>   |
| Sección efectiva                          | 54800 mm <sup>2</sup> |
| Acero inoxidable, barnizado               | no                    |
| Perforación lateral                       | no                    |
| Tipo vano ancho                           | no                    |
| Tipo de test de carga según IEC 61537     | Tipo II               |
| Tipo del conector del sistema portacables | Atornillado           |

### Cargas

Distancias aplicables entre soportes mín. 1,5 m

Distancias aplicables entre soportes máx. 4 m

Distancia de sujeción 1,5 m 3 kN/m

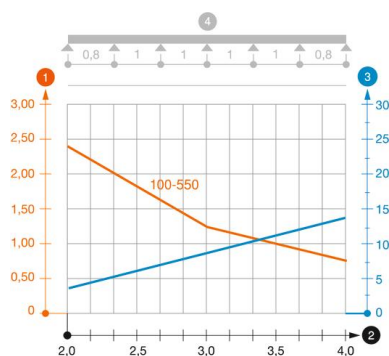
Distancia de sujeción 2,0 m 2,4 kN/m

Distancia de sujeción 2,5 m 1,76 kN/m

Distancia de sujeción 3,0 m 1,2 kN/m

Distancia de sujeción 3,5 m 0,84 kN/m

Distancia de sujeción 4,0 m 0,8 kN/m



### Diagrama de carga bandeja de chapa ciega SKSU 110

- 1** Carga de bandejas/ bandeja de escalera admisible en kN/m sin carga humana
- 2** Distancia entre los apoyos en m
- 3** Flexión de la barra en mm a kN/m permitidos.
- 4** Esquema de carga para procesos de comprobación
- La curva de carga con bandejas portacables en mm
- Curva de flexión de la barra según la distancia entre apoyos