

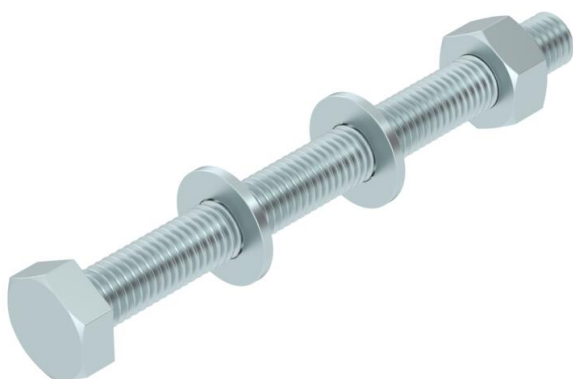
Ficha Técnica

Tomillo de cabeza hexagonal para fijación trapezoidal TPB 100

Referencia: 6418244



Tomillo de cabeza hexagonal para el montaje de la fijación trapezoidal TPB 100, con vástago y rosca, incluida tuerca hexagonal y 2 arandelas.



St

Acero

G

electrozincado

Datos maestros

Referencia	6418244
Tipo	SKS 10x110 G
Denominación 1	Tomillo cabeza hexagonal
Denominación 2	con tuerca y arandelas
Fabricante	OBO
Dimensión	M10x110
Color	zinc
Material	Acero
Superficie	electrozincado
Norma superficies	EN ISO 19598 / EN ISO 4042
Unidad VK más pequeña	20
Cantidad	Pieza
Peso	9,5 kg
Unidad de peso	kg/100 u
Huella de CO2 (GWP) Cradle-to-Gate	0,1648 kg CO2e / 1 Unidad

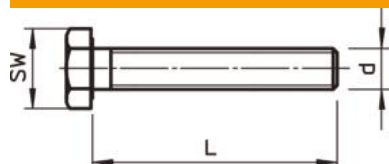
Ficha Técnica

Tomillo de cabeza hexagonal para fijación trapezoidal TPB 100

Referencia: 6418244



Dimensiones



Longitud	110 mm
Medida d	0,39 in
Medida d	10 mm
Medida L	4,33 in
Medida L	110 mm

Datos técnicos

Clase de resistencia	5.6
Rosca	M10
Rosca métrica	10
Largo de la rosca	110 mm
Paso de rosca	1,5 mm
Forma de la cabeza	Hexagonal (hexagonal)
Con brida	no
Con tuerca	sí
Con arandela	sí
Ancho de llave	17
Sistema roscado	Hexagonal (hexagonal)
Autofijador	no
Rosca completa	sí
Rosca izquierda	no