

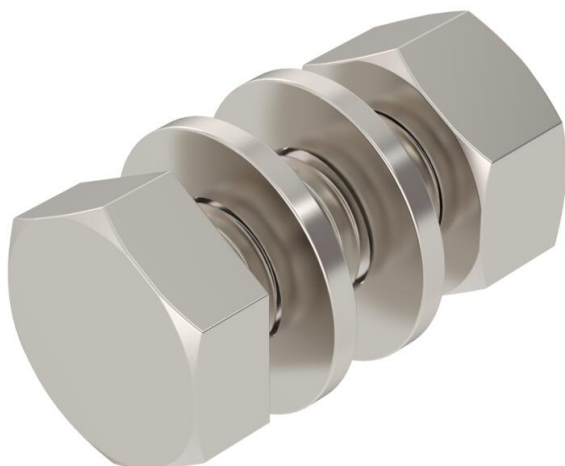
# Ficha Técnica

## Tomillo de cabeza hexagonal M10

Referencia: 3160757



Tomillo de cabeza hexagonal para fijación universal de componentes de construcción. Incluida tuerca hexagonal y 2 arandelas.



**A4** Acero inoxidable

### Datos maestros

Referencia	3160757
Tipo	SKS 10x30 A4
Denominación 1	Tomillo cabeza hexagonal
Denominación 2	con tuerca y arandelas
Fabricante	OBO
Dimensión	M10x30
Color	acero inoxidable
Material	Acero inoxidable
Unidad VK más pequeña	20
Cantidad	Pieza
Peso	3 kg
Unidad de peso	kg/100 ud.
Huella de CO2 (GWP) Cradle-to-Gate	0,221 kg CO2e / 1 Unidad

# Ficha Técnica

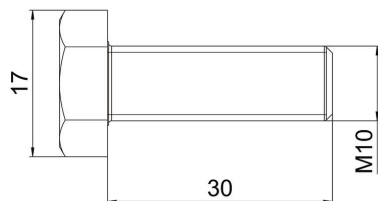
## Tomillo de cabeza hexagonal M10

Referencia: 3160757



### Dimensiones

Longitud	30 mm
Medida d	10 mm
Medida L	30 mm



### Datos técnicos

Clase de resistencia	A4-70
Rosca	M 10 x 30
Rosca métrica	10
Tipo de rosca	Métrico
Largo de la rosca	30 mm
Paso de rosca	1,5 mm
Forma de la cabeza	Hexagonal (hexagonal)
Con tuerca	sí
Con arandela	sí
Ancho de llave	17
Sistema roscado	Hexagonal (hexagonal)
Autofijador	no
Rosca completa	sí
Rosca izquierda	no