

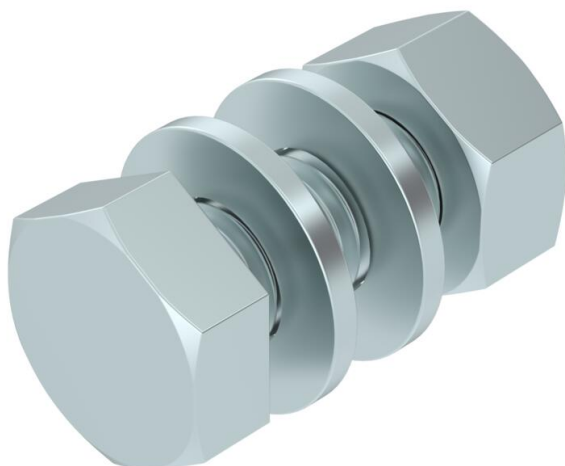
# Ficha Técnica

## Tomillo de cabeza hexagonal M10 F

Referencia: 3160760



Tomillo de cabeza hexagonal para fijación universal de componentes de construcción. Incluida tuerca hexagonal y 2 arandelas.



St	Acero
F	galvanizado en caliente

### Datos maestros

Referencia	3160760
Tipo	SKS 10x30 F
Denominación 1	Tomillo cabeza hexagonal
Denominación 2	con tuerca y arandelas
Fabricante	OBO
Dimensión	M10x30
Color	zinc
Material	Acero
Superficie	Galvanizado en caliente
Norma superficies	DIN 267, Teil 10
Unidad VK más pequeña	20
Cantidad	Pieza
Peso	4,4 kg
Unidad de peso	kg/100 ud.
Huella de CO2 (GWP) Cradle-to-Gate	0,112 kg CO2e / 1 Unidad

# Ficha Técnica

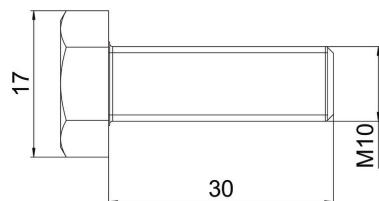
## Tomillo de cabeza hexagonal M10 F

Referencia: 3160760



### Dimensiones

Longitud	30 mm
Medida d	10 mm
Medida L	30 mm



### Datos técnicos

Clase de resistencia	8.8
Rosca	M 10 x 30
Rosca métrica	10
Tipo de rosca	Métrico
Largo de la rosca	30 mm
Paso de rosca	1,5 mm
Forma de la cabeza	Hexagonal (hexagonal)
Con tuerca	sí
Con arandela	sí
Ancho de llave	17
Sistema roscado	Hexagonal (hexagonal)
Autofijador	no
Rosca completa	sí
Rosca izquierda	no