

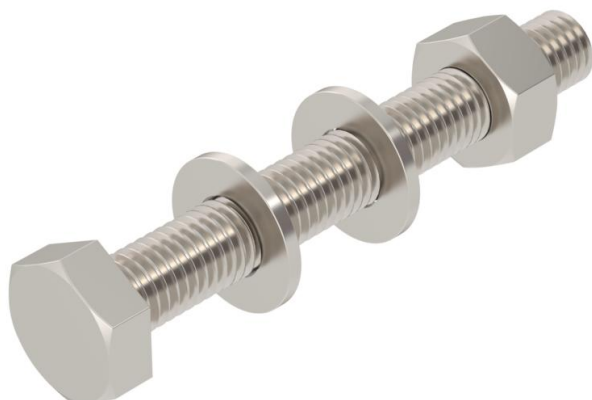
# Ficha Técnica

## Tomillo de cabeza hexagonal M10 A4

Referencia: 6418248



Tomillo de cabeza hexagonal para fijación universal de componentes de construcción. Incluida tuerca hexagonal y 2 arandelas.



<b>A4</b>	Acero inoxidable 1.4401
<b>2B</b>	Pulido, con tratamiento posterior

### Datos maestros

Referencia	6418248
Tipo	SKS 10x80 A4
Denominación 1	Tomillo cabeza hexagonal
Denominación 2	con tuerca y arandelas
Fabricante	OBO
Dimensión	M10x80
Color	acero inoxidable
Material	Acero inoxidable 1.4401
Superficie	Pulido, con tratamiento posterior
Norma superficies	
Unidad VK más pequeña	20
Cantidad	Pieza
Peso	7,8 kg
Unidad de peso	kg/100 u
Huella de CO2 (GWP) Cradle-to-Gate	0,3355 kg CO2e / 1 Unidad

# Ficha Técnica

## Tomillo de cabeza hexagonal M10 A4

Referencia: 6418248



### Dimensiones



Longitud	80 mm
Medida d	10 mm
Medida L	80 mm

### Datos técnicos

Clase de resistencia	A4-70
Rosca	M 10 x 80
Rosca métrica	10
Tipo de rosca	Métrico
Largo de la rosca	80 mm
Paso de rosca	1,5 mm
Forma de la cabeza	Hexagonal (hexagonal)
Con brida	no
Con tuerca	sí
Con arandela	sí
Ancho de llave	17
Sistema roscado	Hexagonal (hexagonal)
Autofijador	no
Rosca completa	sí
Rosca izquierda	no