

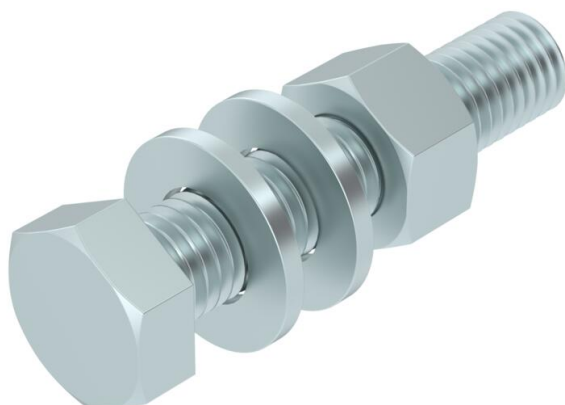
Ficha Técnica

Tomillo de cabeza hexagonal M12 F

Referencia: 3163172



Tomillo de cabeza hexagonal para fijación universal de componentes de construcción. Incluida tuerca hexagonal y 2 arandelas.



St	Acero
F	galvanizado en caliente

Datos maestros

Referencia	3163172
Tipo	SKS 12x60 F
Denominación 1	Tomillo cabeza hexagonal
Denominación 2	con tuerca y arandelas
Fabricante	OBO
Dimensión	M12x60
Color	zinc
Material	Acero
Superficie	Galvanizado en caliente
Norma superficies	DIN 267, Teil 10
Unidad VK más pequeña	20
Cantidad	Pieza
Peso	9 kg
Unidad de peso	kg/100 ud.
Huella de CO2 (GWP) Cradle-to-Gate	0,2186 kg CO2e / 1 Unidad

Ficha Técnica

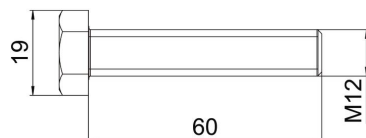
Tomillo de cabeza hexagonal M12 F

Referencia: 3163172



Dimensiones

Longitud	60 mm
Medida d	12 mm
Medida L	60 mm



Datos técnicos

Clase de resistencia	8.8
Rosca	M 12 x 60
Rosca métrica	12
Tipo de rosca	Métrico
Largo de la rosca	60 mm
Paso de rosca	1,75 mm
Forma de la cabeza	Hexagonal (hexagonal)
Con tuerca	sí
Con arandela	sí
Ancho de llave	19
Sistema roscado	Hexagonal (hexagonal)
Autofijador	no
Rosca completa	sí
Rosca izquierda	no