

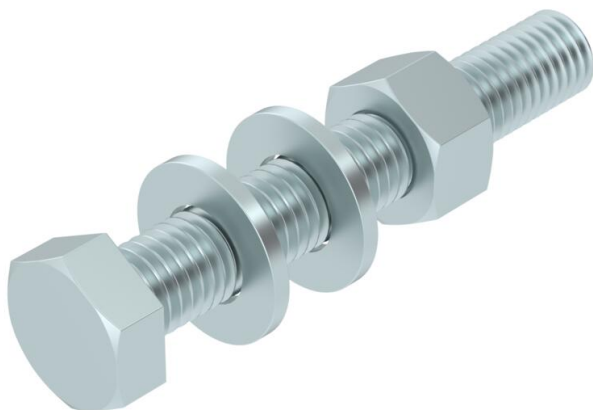
# Ficha Técnica

## Tomillo de cabeza hexagonal M12 F

Referencia: 6418287



Tomillo de cabeza hexagonal para fijación universal de componentes de construcción. Incluida tuerca hexagonal y 2 arandelas.



St

Acero

F

galvanizado en caliente

### Datos maestros

Referencia	6418287
Tipo	SKS 12x80 F
Denominación 1	Tomillo cabeza hexagonal
Denominación 2	con tuerca y arandelas
Fabricante	OBO
Dimensión	M12x80
Color	zinc
Material	Acero
Superficie	Galvanizado en caliente
Norma superficies	DIN 267, Teil 10
Unidad VK más pequeña	20
Cantidad	Pieza
Peso	10 kg
Unidad de peso	kg/100 ud.
Huella de CO2 (GWP) Cradle-to-Gate	0,2559 kg CO2e / 1 Unidad

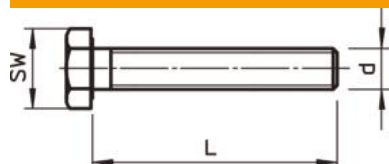
# Ficha Técnica

## Tomillo de cabeza hexagonal M12 F

Referencia: 6418287



### Dimensiones



Longitud	80 mm
Medida d	0,47 in
Medida d	12 mm
Medida L	3,14 in
Medida L	80 mm

### Datos técnicos

Clase de resistencia	8.8
Rosca	M 12 x 80
Rosca métrica	12
Tipo de rosca	Métrico
Largo de la rosca	80 mm
Paso de rosca	1,75 mm
Forma de la cabeza	Hexagonal (hexagonal)
Con brida	no
Con tuerca	sí
Con arandela	sí
Ancho de llave	19
Sistema roscado	Hexagonal (hexagonal)
Autofijador	no
Rosca completa	sí
Rosca izquierda	no