

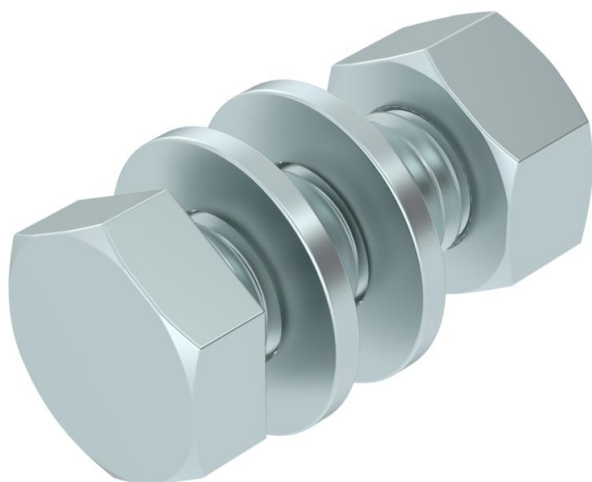
Ficha Técnica

Tomillo de cabeza hexagonal M8 F

Referencia: 3158632



Tomillo de cabeza hexagonal para fijación universal de componentes de construcción. Incluida tuerca hexagonal y 2 arandelas.



St

Acero

F

galvanizado en caliente

Datos maestros

Referencia	3158632
Tipo	SKS 8x20 F
Denominación 1	Tomillo cabeza hexagonal
Denominación 2	con tuerca y arandelas
Fabricante	OBO
Dimensión	M8x20
Color	zinc
Material	Acero
Superficie	Galvanizado en caliente
Norma superficies	DIN 267, Teil 10
Unidad VK más pequeña	50
Cantidad	Pieza
Peso	1,837 kg
Unidad de peso	kg/100 ud.
Huella de CO2 (GWP) Cradle-to-Gate	0,0529 kg CO2e / 1 Unidad

Ficha Técnica

Tomillo de cabeza hexagonal M8 F

Referencia: 3158632



Dimensiones



Longitud	20 mm
Medida d	8 mm
Medida L	20 mm

Datos técnicos

Clase de resistencia	8.8
Rosca	M 8 x 20
Rosca métrica	8
Tipo de rosca	Métrico
Largo de la rosca	20 mm
Paso de rosca	1,25 mm
Forma de la cabeza	Hexagonal (hexagonal)
Con tuerca	sí
Con arandela	sí
Ancho de llave	13
Sistema roscado	Hexagonal (hexagonal)
Autofijador	no
Rosca completa	sí
Rosca izquierda	no